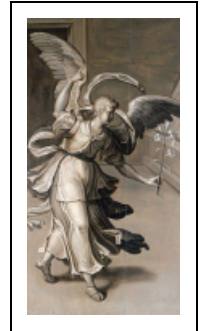


## TABLEAU : L'ANGE DE L'ANNONCIATION

Bourgogne-Franche-Comté, Doubs  
Pugey  
rue de l'Église

Dossier IM25005043 réalisé en 1998 revu en  
2006

Auteur(s) : Guy Barbier, Elizabeth Pastwa



### Historique

Ces tableaux faisaient partie à l'origine du volet gauche d'un triptyque qui fut scié dans son épaisseur et réduit dans sa hauteur. L'ensemble dont le revers, dans le respect de la tradition flamande, était peint en grisaille, présentait l'Annonciation.

**Période(s) principale(s)** : 2e moitié 16e siècle

### Éléments descriptifs

**Catégories** : peinture

**Structures** : rectangulaire vertical

### Iconographie :

Iconographie et décor : Annonciation ; saint Antoine ; archange : saint Gabriel. Ces tableaux aujourd'hui autonomes appartenaient au même volet de triptyque dédié à l'Annonciation avec l'archange saint Gabriel qui tient dans sa main un lys et pointe son index vers le ciel soulignant ainsi l'annonce divine. L'autre tableau représente saint Antoine avec ses attributs canne, clochette, livre dans la main droite et présence d'un animal : cochon (?) sur un fond d'architecture et de paysage.

Annonciation

saint Antoine

archange : saint Gabriel

### Informations complémentaires

**Thématiques** : peintures flamandes des églises comtoises 16e-17e siècles

**Aire d'étude et canton** : Boussières

**Dénomination** : tableau

© Région Bourgogne-Franche-Comté, Inventaire du patrimoine



**Volet gauche : saint Antoine.**

25, Pugey rue de l' Église

N° de l'illustration : 19982500102VA

Date : 1998

Auteur : Yves Sancey

Reproduction soumise à autorisation du titulaire des droits d'exploitation

© Région Bourgogne-Franche-Comté, Inventaire du patrimoine



**Revers du volet gauche : Ange de l'Annonciation.**

N° de l'illustration : 19982500100VA

Date : 1998

Auteur : Yves Sancey

Reproduction soumise à autorisation du titulaire des droits d'exploitation

© Région Bourgogne-Franche-Comté, Inventaire du patrimoine