

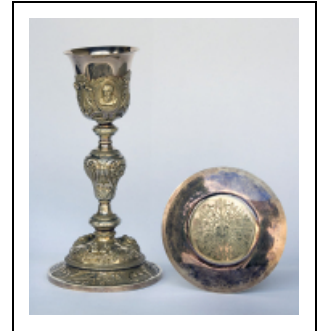
2E CALICE ET PATÈNE

Bourgogne-Franche-Comté, Doubs
Sarrageois

Situé dans : Église paroissiale de l'Immaculée-
Conception

Dossier IM25005036 réalisé en 1979 revu en 2005

Auteur(s) : Bernard Lardière, Liliane Hamelin



Historique

Ensemble réalisé par l'atelier Trioullier et fils (Charles-Eugène, Hippolyte-Charles, Joseph) après 1863, date de l'insculption de leur poinçon de maître.

Période(s) principale(s) : 2e moitié 19e siècle

Auteur(s) de l'oeuvre :

Trioullier et fils (orfèvre)

Description

La coupe, la fausse coupe, la tige et le pied sont vissés.

Éléments descriptifs

Catégories : orfèvrerie

Iconographie :

Iconographie et décor : Les Evangélistes ; ornement à forme végétale. Ornement : épis, grappes de raisin et roseaux alternent avec les bustes des Evangélistes sur la fausse coupe ; ornement à forme végétale sur la fausse coupe et la tige.

Les Evangélistes

ornement à forme végétale

Informations complémentaires

- **Voir le dossier numérisé** : <https://patrimoine.bourgognefranchecomte.fr/gtrudov/IM25005036/index.htm>

Aire d'étude et canton : Mouthe

Dénomination : calice, patène

© Région Bourgogne-Franche-Comté, Inventaire du patrimoine



Vue d'ensemble.

25, Sarrageois

N° de l'illustration : 20062500433NUCA

Date : 2006

Auteur : Yves Sancey

Reproduction soumise à autorisation du titulaire des droits d'exploitation

© Région Bourgogne-Franche-Comté, Inventaire du patrimoine



Vue du calice.

25, Sarrageois

N° de l'illustration : 20062500432NUCA

Date : 2006

Auteur : Yves Sancey

Reproduction soumise à autorisation du titulaire des droits d'exploitation

© Région Bourgogne-Franche-Comté, Inventaire du patrimoine