

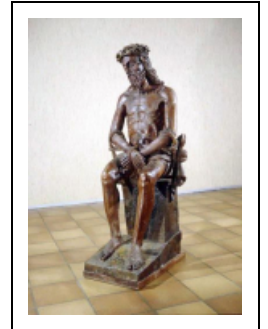
LE MOBILIER DE L'ÉGLISE PAROISSIALE DE LA NATIVITÉ-DE-NOTRE-DAME

Bourgogne-Franche-Comté, Doubs
Vaux-et-Chantegrue

Situé dans : Église paroissiale de la Nativité-de-Notre-Dame

Dossier IM25005022 réalisé en 1979 revu en 2005

Auteur(s) : Liliane Hamelin



Historique

L'église paroissiale de la Nativité-de-Notre-Dame compte plusieurs phases de construction. Le maître-autel, du 18^e siècle, est contemporain de la construction du chœur (le tableau d'autel porte la signature de Jean Wyrsh et la date 1774). Le bénitier date aussi du 18^e siècle ainsi que le calice réalisé à la fin du 18^e siècle par l'orfèvre de Salins, François Thiébaud. L'édifice abrite plusieurs objets plus anciens dont ignore avec certitude la provenance : une statue de la Vierge à l'Enfant (limite 13^e siècle 14^e siècle) qui selon les auteurs proviendrait de l'église paroissiale de Chapelle d'Huin dans le Doubs élevée au 15^e siècle, pour d'autres auteurs elle proviendrait soit du prieuré bénédictin de Vaux fondé au 11^e siècle par les moines de l'abbaye de Romainmôtier ou de l'abbaye de Romainmôtier elle-même dont une statue de Notre-Dame était vénérée ou encore de l'abbaye du Mont-Sainte-Marie. La statue du Christ aux liens, de la seconde moitié du 16^e siècle, proviendrait d'un oratoire qui s'élevait au bord de la route de Vaux à Chantegrue et qui a été détruit lors de l'élargissement de la route. A noter parmi les objets antérieurs à la construction de l'église de la Nativité-de-Notre-Dame : un reliquaire du 15^e siècle (?) et un Christ en croix du 17^e siècle. Le tableau de saint Ambroise, peint par Jean Wyrsh et mentionné par Paul Laurens en 1848 puis par l'abbé Brune en 1912, n'a pas été vu lors de la campagne de 1979.

Informations complémentaires

- **Voir le dossier numérisé** : <https://patrimoine.bourgognefranchecomte.fr/gtrudov/IM25005022/index.htm>

Aire d'étude et canton : Mouthé

Parties constituantes non étudiées : ostensor

© Région Bourgogne-Franche-Comté, Inventaire du patrimoine



Vue d'ensemble.

25, Vaux-et-Chantegrue

N° de l'illustration : 19792500764V

Date : 1979

Auteur : Yves Sancey

Reproduction soumise à autorisation du titulaire des droits d'exploitation

© Région Bourgogne-Franche-Comté, Inventaire du patrimoine



Vue générale.

25, Vaux-et-Chantegrue

N° de l'illustration : 20062500424NUCA

Date : 2006

Auteur : Yves Sancey

Reproduction soumise à autorisation du titulaire des droits d'exploitation

© Région Bourgogne-Franche-Comté, Inventaire du patrimoine



Vue générale d'un chandelier d'autel.

25, Vaux-et-Chantegrue

N° de l'illustration : 19792500791X

Date : 1979

Auteur : Yves Sancey

Reproduction soumise à autorisation du titulaire des droits d'exploitation

© Région Bourgogne-Franche-Comté, Inventaire du patrimoine



Vue générale.

25, Vaux-et-Chantegrue

N° de l'illustration : 19792500767V

Date : 1979

Auteur : Yves Sancey

Reproduction soumise à autorisation du titulaire des droits d'exploitation

© Région Bourgogne-Franche-Comté, Inventaire du patrimoine



Vue de face.

25, Vaux-et-Chantegrue

N° de l'illustration : 19792500766V

Date : 1979

Auteur : Yves Sancey

Reproduction soumise à autorisation du titulaire des droits d'exploitation

© Région Bourgogne-Franche-Comté, Inventaire du patrimoine



Vue de face.

25, Vaux-et-Chantegrue

N° de l'illustration : 19842500081XA

Date : 1984

Auteur : Yves Sancey

Reproduction soumise à autorisation du titulaire des droits d'exploitation

© Région Bourgogne-Franche-Comté, Inventaire du patrimoine



Vue de face.

25, Vaux-et-Chantegrue

N° de l'illustration : 19792500776V

Date : 1979

Auteur : Yves Sancey

Reproduction soumise à autorisation du titulaire des droits d'exploitation

© Région Bourgogne-Franche-Comté, Inventaire du patrimoine



Face antérieure de trois quart droit.

25, Vaux-et-Chantegrue

N° de l'illustration : 19792500781V

Date : 1979

Auteur : Yves Sancey

Reproduction soumise à autorisation du titulaire des droits d'exploitation

© Région Bourgogne-Franche-Comté, Inventaire du patrimoine



Vue générale.

25, Vaux-et-Chantegrue

N° de l'illustration : 19792500778V

Date : 1979

Auteur : Yves Sancey

Reproduction soumise à autorisation du titulaire des droits d'exploitation

© Région Bourgogne-Franche-Comté, Inventaire du patrimoine