

CALICE

Bourgogne-Franche-Comté, Doubs
Vaux-et-Chantegrue

Situé dans : Église paroissiale de la Nativité-de-Notre-Dame

Dossier IM25005015 réalisé en 1979 revu en 2005
Auteur(s) : Bernard Lardière, Liliane Hamelin



Historique

Calice exécuté à Salins-les-Bains (Jura) par l'orfèvre Jean-François Thiébaud reçu à la maîtrise le 24 janvier 1766. D'après la lettre-date le pied aurait été réalisé de décembre 1782 à décembre 1783 et la fausse coupe au cours de l'année 1784.

Période(s) principale(s) : 3e quart 18e siècle

Auteur(s) de l'oeuvre :
Jean-François Thiébaud (orfèvre)

Description

Pied octogonal, élévation à noeuds, fausse coupe engainante vissée à la tige.

Éléments descriptifs

Catégories : orfèvrerie
Structures : plan octogonal

Iconographie :

Iconographie et décor : ornement ; blé. ornement sur le pied et la tige : oves, olives, volutes, godrons, cannelures, moulures ; alternance d'épis de blé et d'entrelacs sur la fausse coupe.
ornement
blé

Informations complémentaires

- **Voir le dossier numérisé** : <https://patrimoine.bourgognefranchecomte.fr/gtrudov/IM25005015/index.htm>

Aire d'étude et canton : Mouthe

Dénomination : calice

© Région Bourgogne-Franche-Comté, Inventaire du patrimoine



Vue générale.

25, Vaux-et-Chantegrue

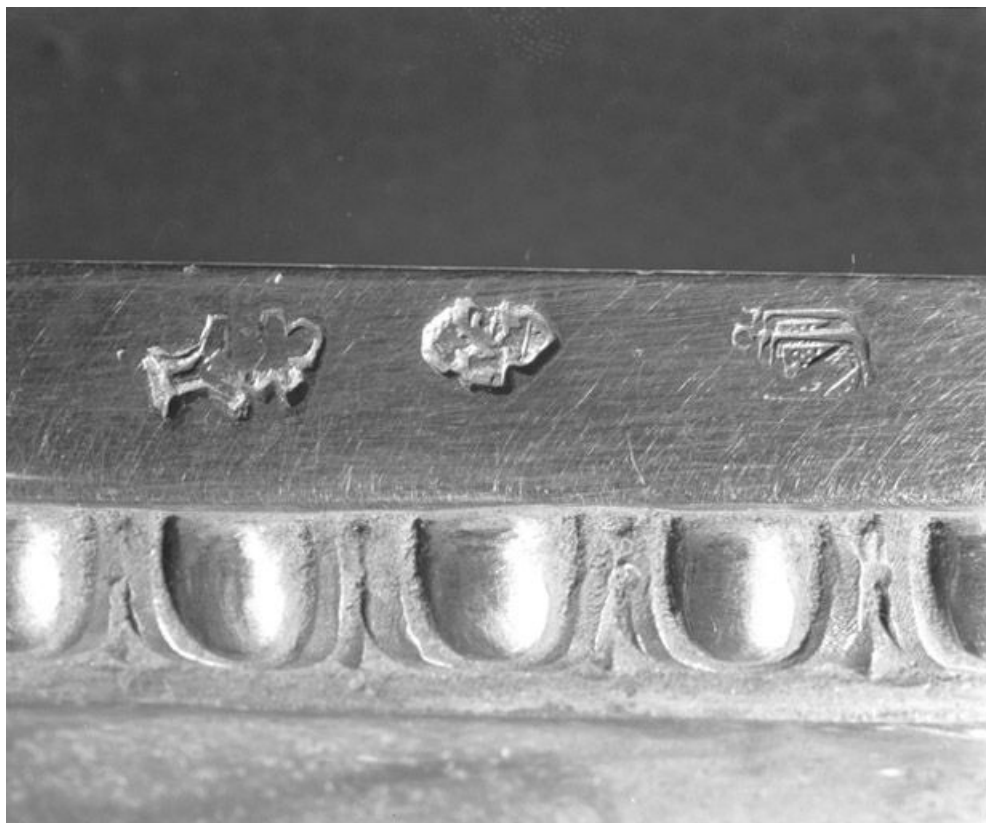
N° de l'illustration : 19792500778V

Date : 1979

Auteur : Yves Sancey

Reproduction soumise à autorisation du titulaire des droits d'exploitation

© Région Bourgogne-Franche-Comté, Inventaire du patrimoine



Détail, ensemble des poinçons placés sur le pied.

25, Vaux-et-Chantegrue

N° de l'illustration : 19792500780X

Date : 1979

Auteur : Yves Sancey

Reproduction soumise à autorisation du titulaire des droits d'exploitation

© Région Bourgogne-Franche-Comté, Inventaire du patrimoine



Détail, poinçon de la ville de Salins.
25, Vaux-et-Chantegrue

N° de l'illustration : 19792500779X

Date : 1979

Auteur : Yves Sancey

Reproduction soumise à autorisation du titulaire des droits d'exploitation

© Région Bourgogne-Franche-Comté, Inventaire du patrimoine