

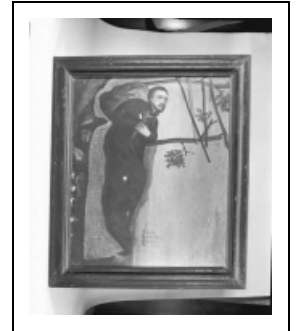
TABLEAU : LA MORT DE SAINT FRANÇOIS XAVIER

Bourgogne-Franche-Comté, Doubs
Saint-Antoine

Situé dans : Église paroissiale Saint-Antoine

Dossier IM25004074 réalisé en 1979 revu en
2005

Auteur(s) : Bernard Lardière, Liliane Hamelin



Historique

Ce tableau date du début 19e siècle.

Période(s) principale(s) : 19e siècle

Éléments descriptifs

Catégories : peinture

Structures : rectangulaire horizontal

Iconographie :

Iconographie et décor : saint François Xavier : cabane, crucifix, mer, bateau à voiles

saint François Xavier : cabane

crucifix

mer

bateau à voiles

État de conservation :

mauvais état

Informations complémentaires

- Voir le dossier numérisé : <https://patrimoine.bourgognefranchecomte.fr/gtrudov/IM25004074/index.htm>

Aire d'étude et canton : Mouthe

Dénomination : tableau

Parties constituantes non étudiées : cadre

© Région Bourgogne-Franche-Comté, Inventaire du patrimoine



Vue générale.

25, Saint-Antoine

N° de l'illustration : 19792500640X

Date : 1979

Auteur : Yves Sancey

Reproduction soumise à autorisation du titulaire des droits d'exploitation

© Région Bourgogne-Franche-Comté, Inventaire du patrimoine