

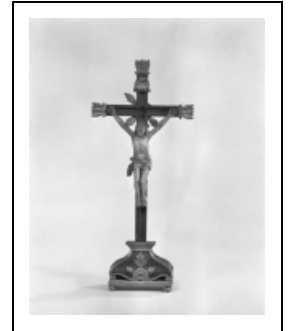
CROIX D'AUTEL

Bourgogne-Franche-Comté, Doubs
Saint-Antoine

Situé dans : Église paroissiale Saint-Antoine

Dossier IM25004066 réalisé en 1979 revu en 2005

Auteur(s) : Bernard Lardière, Liliane Hamelin



Historique

Cette croix d'autel date du 19e siècle.

Période(s) principale(s) : 19e siècle

Description

Le corps du Christ a un aspect granulé, peint à l'imitation de l'ivoire, tandis que la croix est en bois lisse.

Éléments descriptifs

Catégories : sculpture

Structures : revers ébauché

Iconographie :

Iconographie et décor : Christ en croix. Le Christ est représenté vivant, couronné, fixé à la croix par 4 clous. Le perizonium est retenu par une corde et noué sur la hanche droite.

Christ en croix

Informations complémentaires

- Voir le dossier numérisé : <https://patrimoine.bourgognefranchecomte.fr/gtrudov/IM25004066/index.htm>

Aire d'étude et canton : Mouthe

Dénomination : croix d'autel

© Région Bourgogne-Franche-Comté, Inventaire du patrimoine



Vue de face.

25, Saint-Antoine

N° de l'illustration : 19792500643X

Date : 1979

Auteur : Yves Sancey

Reproduction soumise à autorisation du titulaire des droits d'exploitation

© Région Bourgogne-Franche-Comté, Inventaire du patrimoine



Vue de trois quarts droit.

25, Saint-Antoine

N° de l'illustration : 19792500644X

Date : 1979

Auteur : Yves Sancey

Reproduction soumise à autorisation du titulaire des droits d'exploitation

© Région Bourgogne-Franche-Comté, Inventaire du patrimoine



Détail : buste du Christ.

25, Saint-Antoine

N° de l'illustration : 19792500645X

Date : 1979

Auteur : Yves Sancey

Reproduction soumise à autorisation du titulaire des droits d'exploitation

© Région Bourgogne-Franche-Comté, Inventaire du patrimoine