

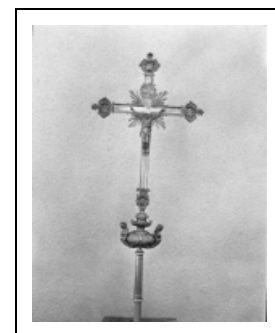
LE MOBILIER DE L'ÉGLISE PAROISSIALE SAINTE-ANNE

Bourgogne-Franche-Comté, Doubs
Remoray-Boujeons
Remoray

Situé dans : Église paroissiale Sainte-Anne

Dossier IM25004044 réalisé en 1979 revu en
2005

Auteur(s) : Liliane Hamelin



Historique

L'église paroissiale Sainte-Anne a été reconstruite en 1869. La chaire à prêcher, de style néo gothique, les bancs de fidèles, les lambris du chœur, les verrières, non datées et non signées, le ciboire de Marguerite Hoguet et celui des frères Demarquet, orfèvres parisiens ainsi que le reliquaire de François Favier, orfèvre lyonnais (non étudiés) datent de cette époque. Deux autres objets datant du 19^e siècle ont été étudiés : la croix de procession offerte à la paroisse en 1857 et le calice de l'orfèvre Pierre-Henri Favier. On ignore, jusqu'à présent, la provenance du calice, en mauvais état, réalisé vers 1760 par l'orfèvre bisontin Claude-Louis Barrière (non étudié).

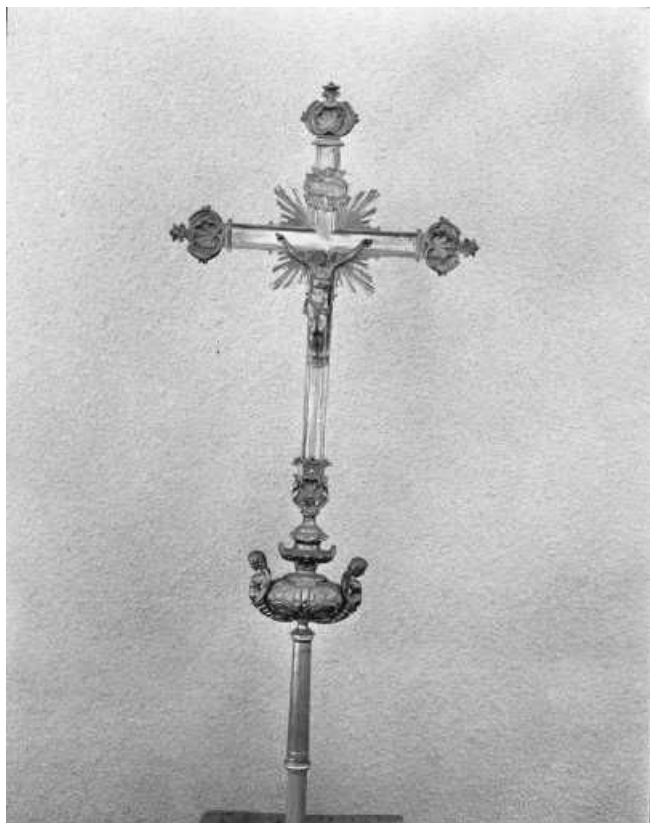
Informations complémentaires

- Voir le dossier numérisé : <https://patrimoine.bourgognefranchecomte.fr/gtrudov/IM25004044/index.htm>

Aire d'étude et canton : Mouthe

Parties constituantes non étudiées : chaire à prêcher, banc de fidèles, lambris de revêtement, verrière, calice, ciboire, reliquaire

© Région Bourgogne-Franche-Comté, Inventaire du patrimoine



Le Christ.

25, Remoray-Boujeons, lieudit : Remoray

N° de l'illustration : 19792500593X

Date : 1979

Auteur : Yves Sancey

Reproduction soumise à autorisation du titulaire des droits d'exploitation

© Région Bourgogne-Franche-Comté, Inventaire du patrimoine



Vue du calice.

25, Remoray-Boujeons, lieudit : Remoray

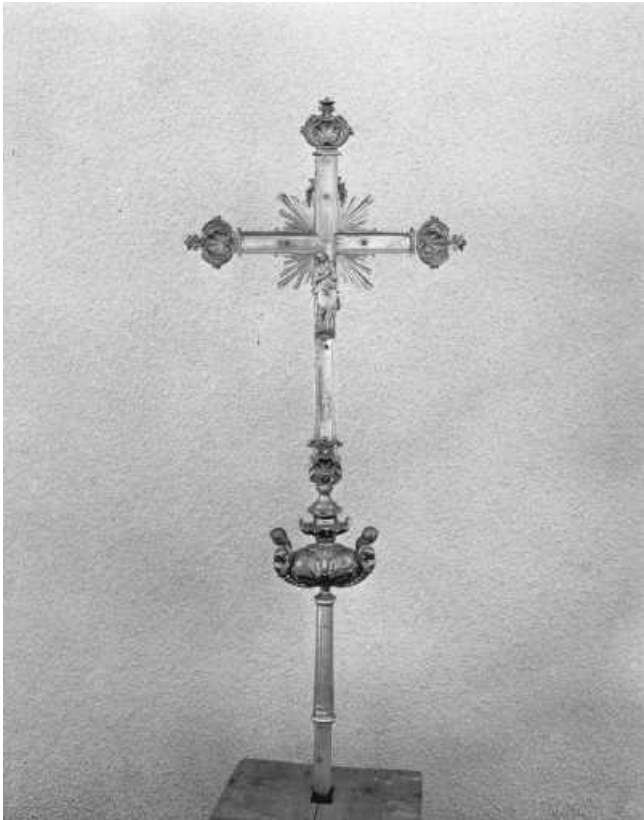
N° de l'illustration : 19792500592V

Date : 1979

Auteur : Yves Sancey

Reproduction soumise à autorisation du titulaire des droits d'exploitation

© Région Bourgogne-Franche-Comté, Inventaire du patrimoine



La Vierge.

25, Remoray-Boujeons, lieudit : Remoray

N° de l'illustration : 19792500594X

Date : 1979

Auteur : Yves Sancey

Reproduction soumise à autorisation du titulaire des droits d'exploitation

© Région Bourgogne-Franche-Comté, Inventaire du patrimoine