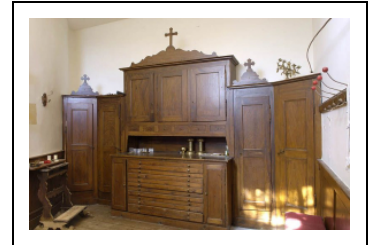


MEUBLE DE SACRISTIE

Bourgogne-Franche-Comté, Doubs
Les Pontets

Situé dans : Église paroissiale de la Visitation-de-Notre-Dame

Dossier IM25004040 réalisé en 1978 revu en 2005
Auteur(s) : Marie-Christine Mailley, Liliane Hamelin



Historique

Ce meuble de sacristie date du 19e siècle.

Période(s) principale(s) : 19e siècle

Description

Ensemble constitué d'un meuble à deux corps : le corps inférieur comprend un chasublier-armoire à douze tiroirs cantonné de deux portes. Le corps supérieur, en retrait au-dessus d'une cave, compte trois portes. Le fronton chantourné est surmonté d'une croix. Des placards complètent cet ensemble. Dans le mur gauche une armoire a été encastrée. Elle est cantonnée de deux placards où un confessionnal a été aménagé.

Éléments descriptifs

Catégories : menuiserie

Structures : corps chantourné

Iconographie :

Iconographie et décor : croix ; moulure

croix

moulure

Informations complémentaires

- **Voir le dossier numérisé :** <https://patrimoine.bourgognefranchecomte.fr/gtrudov/IM25004040/index.htm>

Aire d'étude et canton : Mouthe

Dénomination : meuble de sacristie

© Région Bourgogne-Franche-Comté, Inventaire du patrimoine



Vue d'ensemble.

25, Les Pontets

N° de l'illustration : 20052500100NUCA

Date : 2005

Auteur : Jérôme Mongreville

Reproduction soumise à autorisation du titulaire des droits d'exploitation

© Région Bourgogne-Franche-Comté, Inventaire du patrimoine



Les placards et le confessionnal à gauche de l'entrée.
25, Les Pontets

N° de l'illustration : 20052500099NUCA

Date : 2005

Auteur : Jérôme Mongreville

Reproduction soumise à autorisation du titulaire des droits d'exploitation

© Région Bourgogne-Franche-Comté, Inventaire du patrimoine