

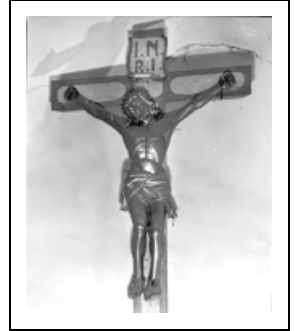
## CROIX : CHRIST EN CROIX

Bourgogne-Franche-Comté, Doubs  
Sarrageois

Situé dans : Église paroissiale de l'Immaculée-  
Conception

Dossier IM25004028 réalisé en 1979 revu en 2005

Auteur(s) : Bernard Pontefract, Liliane Hamelin



### Historique

Ce Christ en croix date du 19e siècle.

**Période(s) principale(s)** : 19e siècle

### Description

Les bras sont probablement rapportés toutefois l'assemblage n'est pas visible.

#### Éléments descriptifs

**Catégories** : sculpture

**Structures** : revers ébauché

#### Iconographie :

Iconographie et décor : Christ en croix. Le Christ est représenté mort sur la croix : les yeux fermés, les doigts repliés sur les clous, la tête penchée sur l'épaule droite, les pieds cloués séparément.

Christ en croix

#### État de conservation :

repeint

### Informations complémentaires

- Voir le dossier numérisé : <https://patrimoine.bourgognefranchecomte.fr/gtrudov/IM25004028/index.htm>

**Aire d'étude et canton** : Mouthé

**Dénomination** : croix

© Région Bourgogne-Franche-Comté, Inventaire du patrimoine



**Vue générale.**  
25, Sarrageois

N° de l'illustration : 19792500706X

Date : 1979

Auteur : Yves Sancey

Reproduction soumise à autorisation du titulaire des droits d'exploitation

© Région Bourgogne-Franche-Comté, Inventaire du patrimoine