

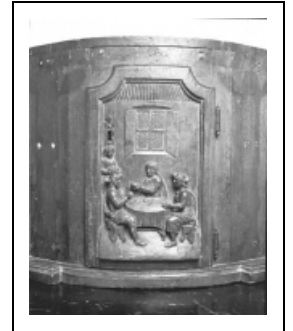
PORTE DE TABERNACLE

Bourgogne-Franche-Comté, Doubs
Les Villedieu

Situé dans : Église paroissiale Saint-Joseph

Dossier IM25004024 réalisé en 1979 revu en
2005

Auteur(s) : Gilbert Poinot, Liliane Hamelin



Historique

Cette porte de tabernacle qui date du 18e siècle, est le seul élément qui subsiste d'un ensemble aujourd'hui disparu.

Période(s) principale(s) : 18e siècle

Éléments descriptifs

Catégories : sculpture

Iconographie :

Iconographie et décor : Pèlerins d'Emmaüs
Pèlerins d'Emmaüs

État de conservation :

élément

Informations complémentaires

- Voir le dossier numérisé : <https://patrimoine.bourgognefranchecomte.fr/gtrudov/IM25004024/index.htm>

Aire d'étude et canton : Mouthé

Dénomination : porte de tabernacle

© Région Bourgogne-Franche-Comté, Inventaire du patrimoine



Vue générale.

25, Les Villedieu

N° de l'illustration : 19792500698X

Date : 1979

Auteur : Yves Sancey

Reproduction soumise à autorisation du titulaire des droits d'exploitation

© Région Bourgogne-Franche-Comté, Inventaire du patrimoine