

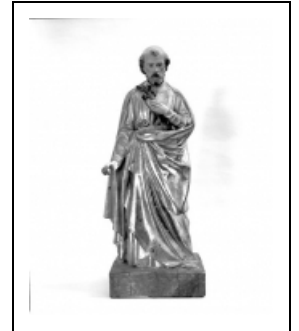
STATUE : SAINT JOSEPH

Bourgogne-Franche-Comté, Doubs
Petite-Chaux

Situé dans : Chapelle Saint-Antide

Dossier IM25004006 réalisé en 1978 revu en
2005

Auteur(s) : Marie-Christine Mailley, Liliane
Hamelin



Historique

Cette statue de saint Joseph date du 19e siècle.

Période(s) principale(s) : 19e siècle

Description

Le pan droit du manteau et les mains sont rapportés.

Éléments descriptifs

Catégories : sculpture

Structures : revers sculpté

Iconographie :

Iconographie et décor : saint Joseph : debout, livre, lys

saint Joseph : debout

livre

lys

Informations complémentaires

- **Voir le dossier numérisé** : <https://patrimoine.bourgognefranchecomte.fr/gtrudov/IM25004006/index.htm>

Aire d'étude et canton : Mouthe

Dénomination : statue

© Région Bourgogne-Franche-Comté, Inventaire du patrimoine



Vue de face.

25, Petite-Chaux

N° de l'illustration : 19782500660X

Date : 1978

Auteur : Yves Sancey

Reproduction soumise à autorisation du titulaire des droits d'exploitation

© Région Bourgogne-Franche-Comté, Inventaire du patrimoine