

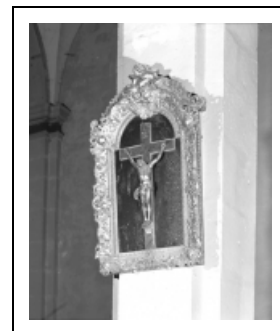
CROIX ENCADRÉE

Bourgogne-Franche-Comté, Doubs
Mouthe

Situé dans : Église paroissiale de l'Assomption

Dossier IM25003096 réalisé en 1978 revu en
2005

Auteur(s) : Bernard Lardière, Liliane Hamelin



Historique

Cette croix encadrée date du 18^e siècle.

Période(s) principale(s) : 18^e siècle

Description

La croix est en marbre (?), le Christ est en métal et le cadre en bois doré.

Éléments descriptifs

Catégories : sculpture

Iconographie :

Iconographie et décor : Christ en croix ; fleur ; angelot ; nuée ; motif rocaille ; rinceau

Christ en croix

fleur

angelot

nuée

motif rocaille

rinceau

Informations complémentaires

- Voir le dossier numérisé : <https://patrimoine.bourgognefranchecomte.fr/gtrudov/IM25003096/index.htm>

Aire d'étude et canton : Mouthe

Dénomination : croix encadrée

© Région Bourgogne-Franche-Comté, Inventaire du patrimoine



Vue générale.

25, Mouthe

N° de l'illustration : 19782500702V

Date : 1978

Auteur : Yves Sancey

Reproduction soumise à autorisation du titulaire des droits d'exploitation

© Région Bourgogne-Franche-Comté, Inventaire du patrimoine