

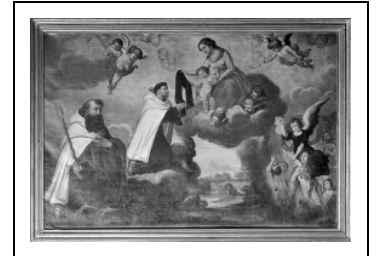
## TABLEAU : DONATION DU SCAPULAIRE

Bourgogne-Franche-Comté, Doubs  
Mouthe

Situé dans : Église paroissiale de l'Assomption

Dossier IM25003091 réalisé en 1978 revu en  
2005

Auteur(s) : Bernard Lardière, Liliane Hamelin



### Historique

Ce tableau de la Donation du scapulaire à saint Simon Stock en présence d'un carmélite date de la fin du 17e siècle ou tout début du 18e siècle.

**Période(s) principale(s) :** limite 17e siècle 18e siècle

### Éléments descriptifs

**Catégories :** peinture

**Structures :** rectangulaire horizontal

### Iconographie :

Iconographie et décor : Vierge : assis, nuée, angelot, don : scapulaire ; Enfant Jésus : debout ; saint Simon Stock : agenouillé ; carme : agenouillé, épée : flamme ; ange ; Enfer : résurrection, extase, homme, femme, scapulaire ; fond de paysage

Vierge : assis

nuée

angelot

don : scapulaire

Enfant Jésus : debout

saint Simon Stock : agenouillé

carme : agenouillé

épée : flamme

ange

Enfer : résurrection

extase

homme

femme

scapulaire

fond de paysage

### État de conservation :

mauvais état

### Informations complémentaires

- **Voir le dossier numérisé :** <https://patrimoine.bourgognefranche-comte.fr/gtrudov/IM25003091/index.htm>

**Aire d'étude et canton :** Mouthe

**Dénomination :** tableau

© Région Bourgogne-Franche-Comté, Inventaire du patrimoine



**Vue générale.**  
25, Mouthe

N° de l'illustration : 19782500707V

Date : 1978

Auteur : Yves Sancey

Reproduction soumise à autorisation du titulaire des droits d'exploitation

© Région Bourgogne-Franche-Comté, Inventaire du patrimoine