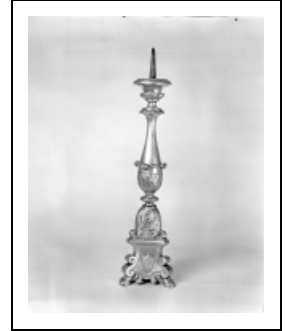


1ER ENSEMBLE DE 4 CHANDELIERS D'AUTEL

Bourgogne-Franche-Comté, Doubs
Métabief

Situé dans : Église paroissiale de la Présentation-de-Notre-Dame

Dossier IM25003077 réalisé en 1978 revu en 2005
Auteur(s) : Bernard Lardière, Liliane Hamelin



Historique

Cet ensemble de 4 chandeliers d'autel date du 19e siècle.

Période(s) principale(s) : 19e siècle

Description

Ensemble de 4 chandeliers tripodes reposant sur trois pattes de lion.

Éléments descriptifs

Catégories : menuiserie

Iconographie :

Iconographie et décor : médaillon ; feuille d'acanthé ; volute
médaillon
feuille d'acanthé
volute

Informations complémentaires

- **Voir le dossier numérisé** : <https://patrimoine.bourgognefranchecomte.fr/gtrudov/IM25003077/index.htm>

Aire d'étude et canton : Mouthe

Dénomination : chandelier d'autel

© Région Bourgogne-Franche-Comté, Inventaire du patrimoine



Vue d'un chandelier d'autel.

25, Métabief

N° de l'illustration : 19792500757X

Date : 1979

Auteur : Yves Sancey

Reproduction soumise à autorisation du titulaire des droits d'exploitation

© Région Bourgogne-Franche-Comté, Inventaire du patrimoine