

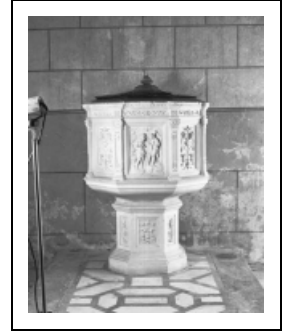
## FONTS BAPTISMAUX

Bourgogne-Franche-Comté, Doubs  
Jougne

Situé dans : Église paroissiale Saint-Maurice

Dossier IM25003049 réalisé en 1979 revu en  
2005

Auteur(s) : Bernard Lardière, Liliane Hamelin



### Historique

Ces fonts baptismaux datent de 1857.

**Période(s) principale(s)** : 3e quart 19e siècle

**Dates** : 1857

### Description

Cuve et pied en calcaire, couvercle en bois et bassin en cuivre. Les fonts baptismaux sont posés sur un emmarchement en marbre blanc et beige. Les trois panneaux arrière de la cuve et le panneau arrière du pied ne sont pas décorés.

### Éléments descriptifs

**Catégories** : taille de pierre

**Structures** : octogonal

### Iconographie :

Iconographie et décor : Baptême du Christ ; croix ; ornementation. Ornementation : cornes d'abondance, fruits, fleurons.

Baptême du Christ

croix

ornementation

### Informations complémentaires

**Thématiques** : petites cités comtoises de caractère

**Aire d'étude et canton** :Mouthe

**Dénomination** : fonts baptismaux

© Région Bourgogne-Franche-Comté, Inventaire du patrimoine



**Vue générale.**

25, Jougne

N° de l'illustration : 19792500455X

Date : 1979

Auteur : Yves Sancey

Reproduction soumise à autorisation du titulaire des droits d'exploitation

© Région Bourgogne-Franche-Comté, Inventaire du patrimoine