

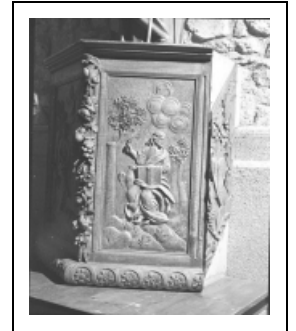
## CHAIRE À PRÊCHER

Bourgogne-Franche-Comté, Doubs  
Labergement-Sainte-Marie

Situé dans : Église paroissiale Saint-Théodule

Dossier IM25003034 réalisé en 1979 revu en 2005

Auteur(s) : Bernard Lardièrre, Bernard Pontefract, Liliane Hamelin



### Historique

L'ensemble des panneaux de cette chaire à prêcher date du 18e siècle.

**Période(s) principale(s)** : 18e siècle

### Éléments descriptifs

**Catégories** : menuiserie, sculpture

### Iconographie :

Iconographie et décor : Les Évangélistes ; ornement à forme végétale. Bas-reliefs : les Évangélistes sur les panneaux de la cuve, les Tables de la Loi, le rameau d'olivier et la branche de chêne sur les panneaux de la rampe d'escalier ; décor rapporté : les chutes de fleurs séparant les panneaux de la cuve.

Les Évangélistes

ornement à forme végétale

### État de conservation :

oeuvre démantelée

### Informations complémentaires

- Voir le dossier numérisé : <https://patrimoine.bourgognefranchecomte.fr/gtrudov/IM25003034/index.htm>

**Aire d'étude et canton** : Mouthe

**Dénomination** : chaire à prêcher

© Région Bourgogne-Franche-Comté, Inventaire du patrimoine



**Saint Marc.**

25, Labergement-Sainte-Marie

N° de l'illustration : 19792500665X

Date : 1979

Auteur : Yves Sancey

Reproduction soumise à autorisation du titulaire des droits d'exploitation

© Région Bourgogne-Franche-Comté, Inventaire du patrimoine



**Saint Matthieu.**

25, Labergement-Sainte-Marie

N° de l'illustration : 19792500666X

Date : 1979

Auteur : Yves Sancey

Reproduction soumise à autorisation du titulaire des droits d'exploitation

© Région Bourgogne-Franche-Comté, Inventaire du patrimoine



**Saint Jean.**

25, Labergement-Sainte-Marie

N° de l'illustration : 19792500667X

Date : 1979

Auteur : Yves Sancey

Reproduction soumise à autorisation du titulaire des droits d'exploitation

© Région Bourgogne-Franche-Comté, Inventaire du patrimoine



**Saint Luc.**

25, Labergement-Sainte-Marie

N° de l'illustration : 19792500668X

Date : 1979

Auteur : Yves Sancey

Reproduction soumise à autorisation du titulaire des droits d'exploitation

© Région Bourgogne-Franche-Comté, Inventaire du patrimoine