

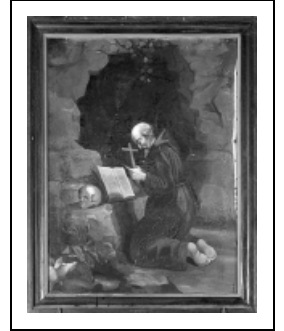
TABLEAU : SAINT ANTOINE DIT SAINT POINT

Bourgogne-Franche-Comté, Doubs
Labergement-Sainte-Marie
Grange Neuve

Situé dans : Chapelle Saint-Théodule

Dossier IM25003029 réalisé en 1979 revu en 2005

Auteur(s) : Bernard Lardièrre, Gilbert Poinsot, Bernard Pontefract, Liliane Hamelin



Historique

Ce tableau de saint Antoine date du 19e siècle. A tort, il porte le titre d'un saint local saint Point.

Période(s) principale(s) : 19e siècle

Éléments descriptifs

Catégories : peinture

Structures : rectangulaire vertical

Iconographie :

Iconographie et décor : saint Antoine : grotte, agenouillé, livre, tête : mort, croix, porc. Bien que les attributs correspondent à l'iconographie de saint Antoine, ce tableau est désigné localement sous le nom de saint Point.

saint Antoine : grotte

agenouillé

livre

tête : mort

croix

porc

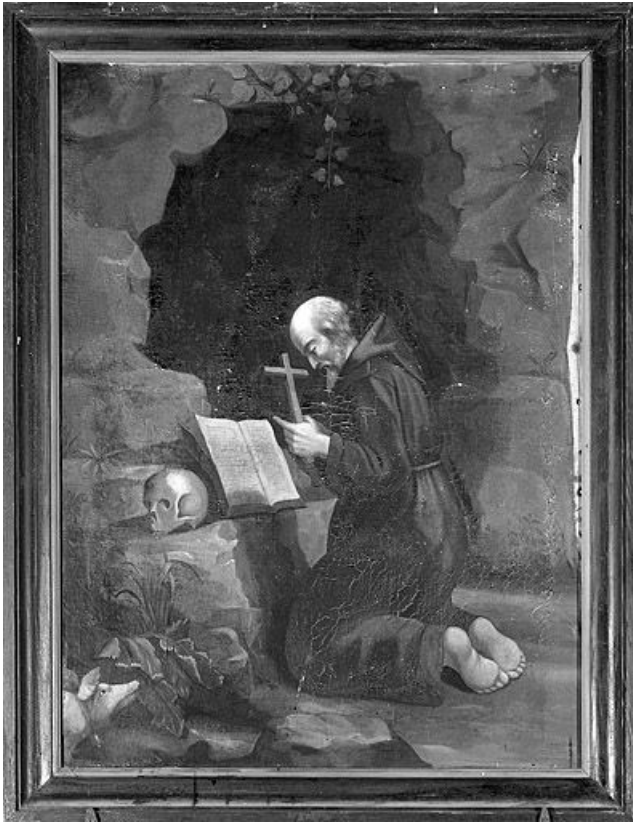
Informations complémentaires

- Voir le dossier numérisé : <https://patrimoine.bourgognefranchecomte.fr/gtrudov/IM25003029/index.htm>

Aire d'étude et canton : Mouthe

Dénomination : tableau

© Région Bourgogne-Franche-Comté, Inventaire du patrimoine



Vue générale.

25, Labergement-Sainte-Marie, lieudit : Grange Neuve

N° de l'illustration : 19792500690V

Date : 1979

Auteur : Yves Sancey

Reproduction soumise à autorisation du titulaire des droits d'exploitation

© Région Bourgogne-Franche-Comté, Inventaire du patrimoine