

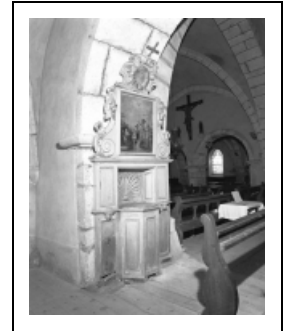
FONTS BAPTISMAUX ET LEUR RETABLE

Bourgogne-Franche-Comté, Doubs
Chaux-Neuve

Situé dans : Église paroissiale Saint-Jacques

Dossier IM25003021 réalisé en 1978 revu en
2005

Auteur(s) : Gilbert Poinot, Liliane Hamelin



Historique

Ces fonts baptismaux et leur retable datent du 18e siècle. Le tableau est signé P. Faivre (?)

Période(s) principale(s) : 18e siècle

Description

La cuve circulaire en pierre est encastrée dans le mur. Elle est contenue dans les lambris à panneaux moulurés formant coffre. La cuve est surmontée d'une large coquille et de fleurons dans les écoinçons. Deux consoles ornées de feuilles d'acanthé sont situées de part et d'autre de la cuve. Le retable plat est cantonné de deux ailerons garnis de deux angelots rapportés. La toile peinte représentant le Baptême du Christ. Le couronnement chantourné est surmonté d'une croix. Il est orné d'un décor en bas relief constitué de rayons lumineux et de nuées.

Éléments descriptifs

Catégories : menuiserie

Structures : plan circulaire

Iconographie :

Iconographie et décor : Baptême du Christ ; coquille ; angelot ; nuée ; rayons lumineux ; croix ; feuille d'acanthé

Baptême du Christ

coquille

angelot

nuée

rayons lumineux

croix

feuille d'acanthé

Informations complémentaires

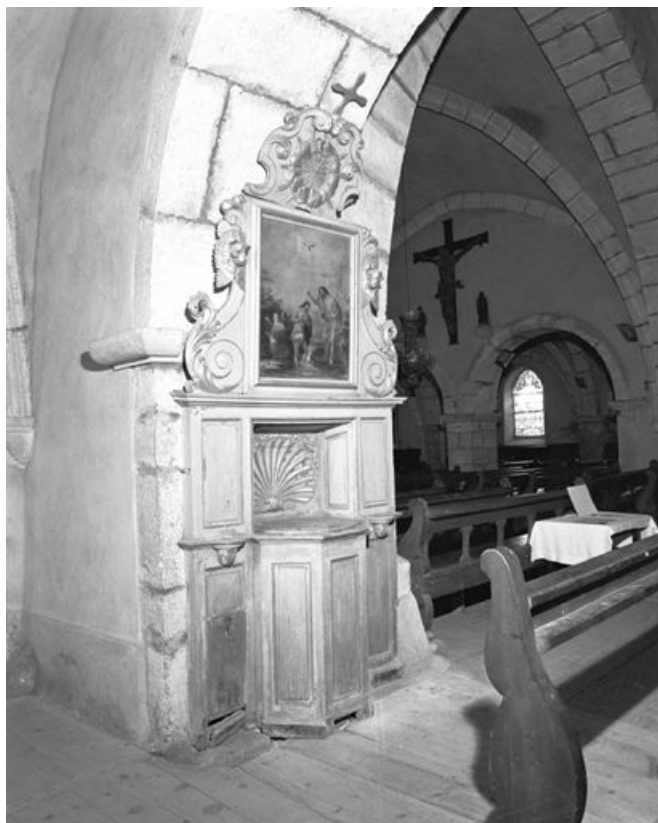
- Voir le dossier numérisé : <https://patrimoine.bourgognefranchecomte.fr/gtrudov/IM25003021/index.htm>

Aire d'étude et canton : Mouthé

Dénomination : fonts baptismaux, retable des fonts baptismaux

Parties constituantes non étudiées : tableau

© Région Bourgogne-Franche-Comté, Inventaire du patrimoine



Vue d'ensemble.
25, Chaux-Neuve

N° de l'illustration : 19782500764X

Date : 1978

Auteur : Yves Sancey

Reproduction soumise à autorisation du titulaire des droits d'exploitation

© Région Bourgogne-Franche-Comté, Inventaire du patrimoine