

LE MOBILIER DE L'ÉGLISE PAROISSIALE DE LA NATIVITÉ-DE-NOTRE-DAME

Bourgogne-Franche-Comté, Doubs
Châtelblanc

Situé dans : Église paroissiale de la Nativité-de-Notre-Dame

Dossier IM25003002 réalisé en 1978 revu en 2005

Auteur(s) : Liliane Hamelin



Historique

L'église paroissiale de la Nativité-de-Notre-Dame a été construite dans la seconde moitié du 19e siècle par l'architecte Painchaux à l'emplacement d'un édifice du 17e siècle. Le groupe sculpté de l'Education de la Vierge, la statue de saint Pierre et le reliquaire-monstrance de saint Alexandre datent du 17e siècle et proviennent peut-être de l'ancien édifice ainsi que les fonts baptismaux, une des deux croix d'autel étudiées et la cloche fondue à Pontarlier par Claude J. Lièvremont en 1776. Au cours du 19e siècle le mobilier est complété par les deux autels-retables, vers 1825, la chaire à prêcher, vers 1834. Au cours du 19e siècle une seconde croix d'autel, un Christ en croix, une statue-reliquaire de saint Paul (?) et le tableau de l'Annonciation complètent le mobilier de l'église.

Informations complémentaires

- **Voir le dossier numérisé** : <https://patrimoine.bourgognefranche-comte.fr/gtrudov/IM25003002/index.htm>

Aire d'étude et canton : Mouthe

Parties constituantes non étudiées : statue, croix

© Région Bourgogne-Franche-Comté, Inventaire du patrimoine



Vue d'ensemble de l'autel secondaire nord.
25, Châtelblanc

N° de l'illustration : 19782500715V

Date : 1978

Auteur : Dominique Dominguez

Reproduction soumise à autorisation du titulaire des droits d'exploitation

© Région Bourgogne-Franche-Comté, Inventaire du patrimoine



Vue d'ensemble.
25, Châtelblanc

N° de l'illustration : 19782500717V

Date : 1978

Auteur : Dominique Dominguez

Reproduction soumise à autorisation du titulaire des droits d'exploitation

© Région Bourgogne-Franche-Comté, Inventaire du patrimoine



Vue générale.
25, Châtelblanc

N° de l'illustration : 19782500718V

Date : 1978

Auteur : Dominique Dominguez

Reproduction soumise à autorisation du titulaire des droits d'exploitation

© Région Bourgogne-Franche-Comté, Inventaire du patrimoine



Vue de face.

25, Châtelblanc

N° de l'illustration : 19782500719V

Date : 1978

Auteur : Yves Sancey

Reproduction soumise à autorisation du titulaire des droits d'exploitation

© Région Bourgogne-Franche-Comté, Inventaire du patrimoine



Vue de face.

25, Châtelblanc

N° de l'illustration : 19782500722V

Date : 1978

Auteur : Yves Sancey

Reproduction soumise à autorisation du titulaire des droits d'exploitation

© Région Bourgogne-Franche-Comté, Inventaire du patrimoine



Vue de face.

25, Châtelblanc

N° de l'illustration : 19782500725V

Date : 1978

Auteur : Yves Sancey

Reproduction soumise à autorisation du titulaire des droits d'exploitation

© Région Bourgogne-Franche-Comté, Inventaire du patrimoine



Vue de face.

25, Châtelblanc

N° de l'illustration : 19782500726X

Date : 1978

Auteur : Yves Sancey

Reproduction soumise à autorisation du titulaire des droits d'exploitation

© Région Bourgogne-Franche-Comté, Inventaire du patrimoine



Vue de face.

25, Châtelblanc

N° de l'illustration : 19782500733V

Date : 1978

Auteur : Yves Sancey

Reproduction soumise à autorisation du titulaire des droits d'exploitation

© Région Bourgogne-Franche-Comté, Inventaire du patrimoine



Vue générale.

25, Châtelblanc

N° de l'illustration : 19782500729X

Date : 1978

Auteur : Yves Sancey

Reproduction soumise à autorisation du titulaire des droits d'exploitation

© Région Bourgogne-Franche-Comté, Inventaire du patrimoine



Vue générale.
25, Châtelblanc

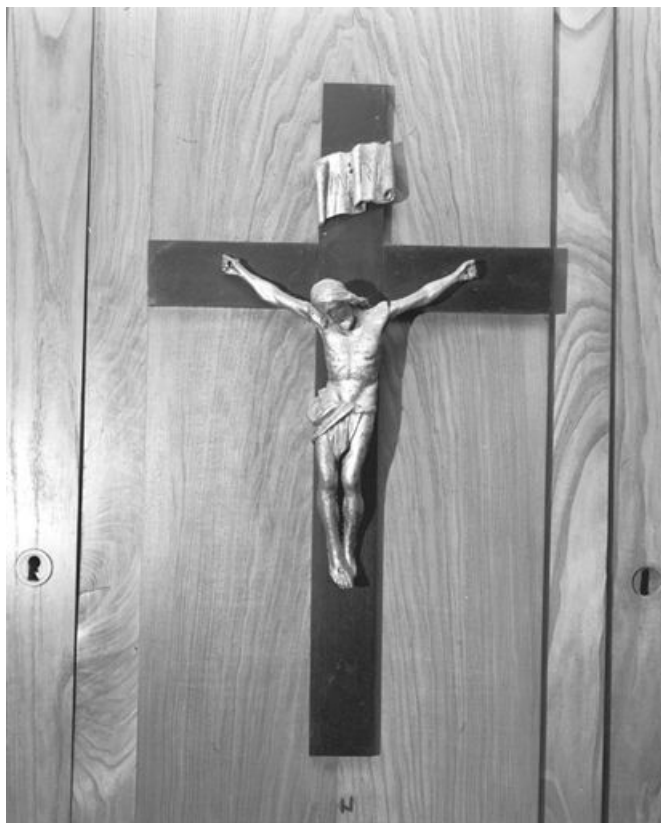
N° de l'illustration : 19782500731X

Date : 1978

Auteur : Yves Sancey

Reproduction soumise à autorisation du titulaire des droits d'exploitation

© Région Bourgogne-Franche-Comté, Inventaire du patrimoine



Vue de face.

25, Châtelblanc

N° de l'illustration : 19782500730X

Date : 1978

Auteur : Yves Sancey

Reproduction soumise à autorisation du titulaire des droits d'exploitation

© Région Bourgogne-Franche-Comté, Inventaire du patrimoine



Vue générale.
25, Châtelblanc

N° de l'illustration : 19782500728V

Date : 1978

Auteur : Yves Sancey

Reproduction soumise à autorisation du titulaire des droits d'exploitation

© Région Bourgogne-Franche-Comté, Inventaire du patrimoine