

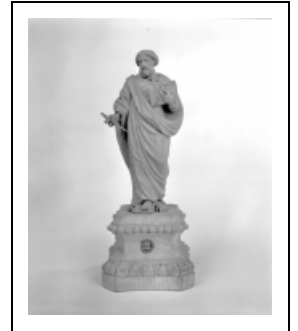
STATUETTE-RELIQUAIRE : SAINT PAUL

Bourgogne-Franche-Comté, Doubs
Châtelblanc

Situé dans : Église paroissiale de la Nativité-de-Notre-Dame

Dossier IM25002094 réalisé en 1978 revu en 2005

Auteur(s) : Bernard Lardière, Bernard Pontefract, Liliane Hamelin



Historique

Cette statue-reliquaire de saint Paul date du 18e siècle.

Période(s) principale(s) : 18e siècle

Description

Des traces de ciseau sont visibles sur les vêtements. Les cheveux et la barbe ont été traitées à la pointe. La main droite est rapportée. Reliquaire, de plan carré, aux angles abattus et à élévation en scotie droite.

Éléments descriptifs

Catégories : sculpture

Structures : carré plan

Iconographie :

Iconographie et décor : saint Paul : debout, livre, poignard ; ornement. ornement : ove, perle

saint Paul : debout

livre

poignard

ornement

Informations complémentaires

- Voir le dossier numérisé : <https://patrimoine.bourgognefranchecomte.fr/gtrudov/IM25002094/index.htm>

Aire d'étude et canton : Mouthe

Dénomination : statue-reliquaire

© Région Bourgogne-Franche-Comté, Inventaire du patrimoine



Vue de face.

25, Châtelblanc

N° de l'illustration : 19782500726X

Date : 1978

Auteur : Yves Sancey

Reproduction soumise à autorisation du titulaire des droits d'exploitation

© Région Bourgogne-Franche-Comté, Inventaire du patrimoine



Vue de trois quarts gauche.

25, Châtelblanc

N° de l'illustration : 19782500727X

Date : 1978

Auteur : Yves Sancey

Reproduction soumise à autorisation du titulaire des droits d'exploitation

© Région Bourgogne-Franche-Comté, Inventaire du patrimoine