

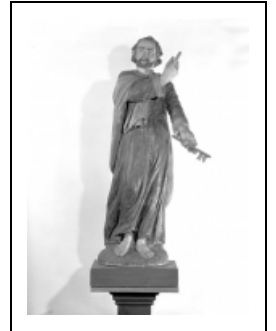
## STATUE : SAINT PIERRE

Bourgogne-Franche-Comté, Doubs  
Châtelblanc

Situé dans : Église paroissiale de la Nativité-de-Notre-Dame

Dossier IM25002092 réalisé en 1978 revu en 2005

Auteur(s) : Bernard Lardière, Bernard Pontefract, Liliane Hamelin



### Historique

Cette statue de saint Pierre date du 17e siècle.

**Période(s) principale(s)** : 17e siècle

### Description

La statue de saint Pierre est posée sur un pilier à gauche du maître-autel en pendant de la statue de saint Paul (?). Des traces de ciseau sont visibles sur l'ensemble de l'oeuvre. Les cheveux ont été traités à la pointe. Les pans du manteau et les mains sont rapportés. L'habit de saint Pierre est vert et bordé d'un liseret rouge. Le revêtement du manteau a été retiré.

### Éléments descriptifs

**Catégories** : sculpture

#### Iconographie :

Iconographie et décor : saint Pierre : debout, clé  
saint Pierre : debout  
clé

### Informations complémentaires

- Voir le dossier numérisé : <https://patrimoine.bourgognefranchecomte.fr/gtrudov/IM25002092/index.htm>

**Aire d'étude et canton** : Mouthe

**Dénomination** : statue

© Région Bourgogne-Franche-Comté, Inventaire du patrimoine



**Vue de face.**

25, Châtelblanc

N° de l'illustration : 19782500722V

Date : 1978

Auteur : Yves Sancey

Reproduction soumise à autorisation du titulaire des droits d'exploitation

© Région Bourgogne-Franche-Comté, Inventaire du patrimoine



**Vue de profil gauche.**

25, Châtelblanc

N° de l'illustration : 19782500723V

Date : 1978

Auteur : Yves Sancey

Reproduction soumise à autorisation du titulaire des droits d'exploitation

© Région Bourgogne-Franche-Comté, Inventaire du patrimoine



**Vue de trois quarts droit.**

25, Châtelblanc

N° de l'illustration : 19782500724V

Date : 1978

Auteur : Yves Sancey

Reproduction soumise à autorisation du titulaire des droits d'exploitation

© Région Bourgogne-Franche-Comté, Inventaire du patrimoine