

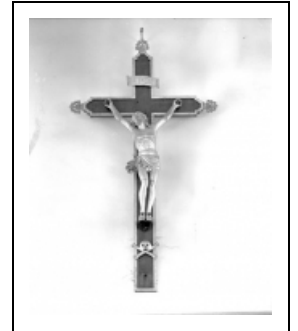
CROIX : CHRIST EN CROIX

Bourgogne-Franche-Comté, Doubs
Gellin

Situé dans : Église paroissiale de la Présentation-de-Notre-Dame

Dossier IM25002086 réalisé en 1979 revu en 2005

Auteur(s) : Bernard Pontefract, Liliane Hamelin



Historique

Ce Christ en croix date du 19e siècle.

Période(s) principale(s) : 19e siècle

Description

Les bras sont rapportés.

Éléments descriptifs

Catégories : sculpture

Structures : revers sculpté

Iconographie :

Iconographie et décor : I.N.R.I. ; ornementation ; tête : mort. Le Christ est représenté vivant sur la croix, les bras largement ouverts, les pieds cloué séparément sur un suppedaneum. Le perizonium est retenu par une cordelette. Ornementation : palmettes.

I.N.R.I.

ornementation

tête : mort

Informations complémentaires

- Voir le dossier numérisé : <https://patrimoine.bourgognefranchecomte.fr/gtrudov/IM25002086/index.htm>

Aire d'étude et canton : Mouthe

Dénomination : croix

© Région Bourgogne-Franche-Comté, Inventaire du patrimoine



Vue générale.

25, Gellin

N° de l'illustration : 19792500659X

Date : 1979

Auteur : Yves Sancey

Reproduction soumise à autorisation du titulaire des droits d'exploitation

© Région Bourgogne-Franche-Comté, Inventaire du patrimoine