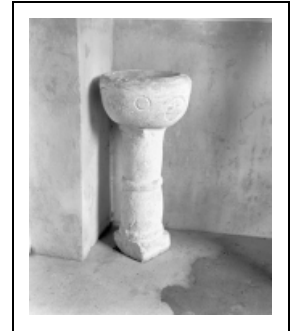


BÉNITIER

Bourgogne-Franche-Comté, Doubs
Gellin

Situé dans : Église paroissiale de la Présentation-de-Notre-Dame

Dossier IM25002084 réalisé en 1979 revu en 2005
Auteur(s) : Gilbert Poinot, Liliane Hamelin



Historique

Bénitier daté de 1730.

Période(s) principale(s) : 2e quart 18e siècle
Dates : 1730 (porte la date)

Description

Le bénitier est recouvert d'un badigeon imitant la pierre.

Éléments descriptifs

Catégories : taille de pierre

Iconographie :

Iconographie et décor : croix
croix

Informations complémentaires

- **Voir le dossier numérisé** : <https://patrimoine.bourgognefranchecomte.fr/gtrudov/IM25002084/index.htm>

Aire d'étude et canton : Mouthe

Dénomination : bénitier

© Région Bourgogne-Franche-Comté, Inventaire du patrimoine



Vue générale.

25, Gellin

N° de l'illustration : 19792500658X

Date : 1979

Auteur : Yves Sancey

Reproduction soumise à autorisation du titulaire des droits d'exploitation

© Région Bourgogne-Franche-Comté, Inventaire du patrimoine