

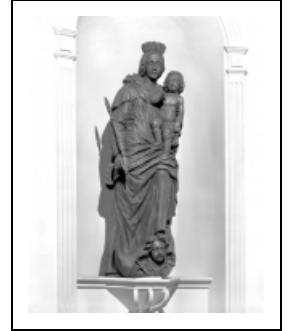
## STATUE : VIERGE À L'ENFANT

Bourgogne-Franche-Comté, Doubs  
Brey-et-Maison-du-Bois  
le Brey

Situé dans : Église paroissiale Saint-Sébastien

Dossier IM25002069 réalisé en 1979 revu en  
2005

Auteur(s) : Bernard Lardière, Liliane Hamelin



### Historique

Cette statue de la Vierge à l'Enfant date de la seconde moitié du 17<sup>e</sup> siècle.

**Période(s) principale(s)** : 2<sup>e</sup> moitié 17<sup>e</sup> siècle

### Description

La main droite de la Vierge est rapportée.

#### Éléments descriptifs

**Catégories** : sculpture

**Structures** : revers évidé

#### Iconographie :

Iconographie et décor : Vierge : debout, couronne, sceptre, croissant de lune ; Enfant : debout, bénédiction ; ange : tête. La Vierge est représentée debout, tenant dans sa main droite un sceptre, le pied gauche posé sur la tête d'un ange et un croissant de lune. L'Enfant bénit, debout sur le genou gauche de la Vierge.

Vierge : debout

couronne

sceptre

croissant de lune

Enfant : debout

bénédiction

ange : tête

#### État de conservation :

mauvais état

### Informations complémentaires

- Voir le dossier numérisé : <https://patrimoine.bourgognefranchecomte.fr/gtrudov/IM25002069/index.htm>

**Aire d'étude et canton** : Mouthé

**Dénomination** : statue

© Région Bourgogne-Franche-Comté, Inventaire du patrimoine



**Vue de face.**

25, Brey-et-Maison-du-Bois, lieudit : le Brey

N° de l'illustration : 19792500514V

Date : 1979

Auteur : Yves Sancey

Reproduction soumise à autorisation du titulaire des droits d'exploitation

© Région Bourgogne-Franche-Comté, Inventaire du patrimoine



**Détail, vue à mi-corps de face.**

25, Brey-et-Maison-du-Bois, lieudit : le Brey

N° de l'illustration : 19792500515X

Date : 1979

Auteur : Yves Sancey

Reproduction soumise à autorisation du titulaire des droits d'exploitation

© Région Bourgogne-Franche-Comté, Inventaire du patrimoine



**Détail, vue à mi-corps de trois quarts gauche.**

25, Brey-et-Maison-du-Bois, lieudit : le Brey

N° de l'illustration : 19792500516X

Date : 1979

Auteur : Yves Sancey

Reproduction soumise à autorisation du titulaire des droits d'exploitation

© Région Bourgogne-Franche-Comté, Inventaire du patrimoine