

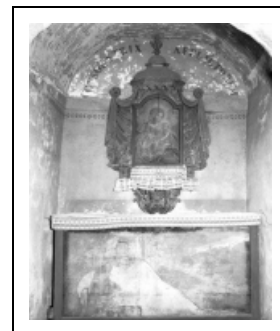
## AUTEL ET RETABLE (ENSEMBLE DU MAÎTRE-AUTEL)

Bourgogne-Franche-Comté, Doubs  
Bonnevaux

Situé dans : Oratoire Notre-Dame-de-Consolation

Dossier IM25002064 réalisé en 1979 revu en  
2005

Auteur(s) : Gilbert Poinot, Liliane Hamelin



### Historique

L'ensemble du maître-autel date du 18e siècle.

Le retable du maître-autel est une réutilisation d'un fragment d'autel-retable plus ancien du 18e siècle. Il abrite un tableau de la Vierge à l'Enfant du 17e siècle.

**Période(s) principale(s) :** 18e siècle

### Description

La face antérieure de l'autel est fermée par une toile peinte. Le retable est constitué de plusieurs éléments cloués : un tableau cantonné d'ailerons et de rideaux, surmonté d'un dôme et reposant sur une console.

### Éléments descriptifs

**Catégories :** menuiserie, sculpture

### Iconographie :

Iconographie et décor : Ornementation. Ornementation : palmette, baldaquin, rideau, feuille d'acanthé.  
Ornementation

### État de conservation :

fragment

### Informations complémentaires

- Voir le dossier numérisé : <https://patrimoine.bourgognefranchecomte.fr/gtrudov/IM25002064/index.htm>

**Aire d'étude et canton :** Mouthe

**Dénomination :** autel, retable

© Région Bourgogne-Franche-Comté, Inventaire du patrimoine



**Vue générale.**

25, Bonnevaux

N° de l'illustration : 19792500728X

Date : 1979

Auteur : Yves Sancey

Reproduction soumise à autorisation du titulaire des droits d'exploitation

© Région Bourgogne-Franche-Comté, Inventaire du patrimoine



**Vue générale.**

25, Bonnevaux

N° de l'illustration : 19792500729X

Date : 1979

Auteur : Yves Sancey

Reproduction soumise à autorisation du titulaire des droits d'exploitation

© Région Bourgogne-Franche-Comté, Inventaire du patrimoine