

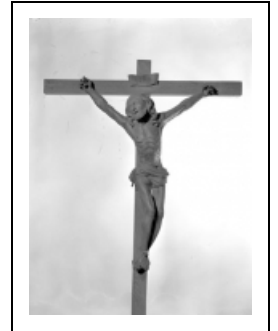
## CROIX : CHRIST EN CROIX (N°2)

Bourgogne-Franche-Comté, Doubs  
Bonnevaux

Situé dans : Église paroissiale Saint-Jean-Baptiste

Dossier IM25002062 réalisé en 1979 revu en  
2005

Auteur(s) : Bernard Pontefract, Liliane Hamelin



### Historique

Ce Christ en croix date du 19e siècle.

**Période(s) principale(s)** : 19e siècle

### Description

Les bras sont rapportés.

#### Éléments descriptifs

**Catégories** : sculpture

**Structures** : d'applique

#### Iconographie :

Iconographie et décor : I.N.R.I. ; Christ : mort, couronne. Le Christ est représenté mort, les doigts repliés et les pieds superposés sans suppedaneum. Le perizonium est maintenu par une cordelette.

I.N.R.I.

Christ : mort

couronne

### Informations complémentaires

- **Voir le dossier numérisé** : <https://patrimoine.bourgognefranchecomte.fr/gtrudov/IM25002062/index.htm>

**Aire d'étude et canton** : Mouthé

**Dénomination** : croix

© Région Bourgogne-Franche-Comté, Inventaire du patrimoine



**Vue générale.**  
25, Bonnevaux

N° de l'illustration : 19792500725V

Date : 1979

Auteur : Yves Sancey

Reproduction soumise à autorisation du titulaire des droits d'exploitation

© Région Bourgogne-Franche-Comté, Inventaire du patrimoine