

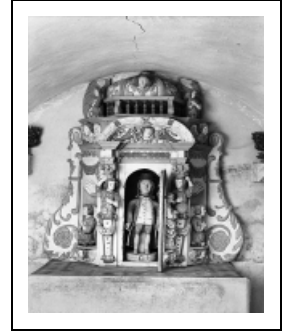
## LE MOBILIER DE LA CHAPELLE SAINT-LAZARE

Bourgogne-Franche-Comté, Doubs  
Vuillecin  
Saint-Lazare

Situé dans : Chapelle Saint-Lazare

Dossier IM25002051 réalisé en 1982 revu en  
2003

Auteur(s) : Liliane Hamelin



### Historique

Cette chapelle privée s'élève au lieu-dit Saint-Lazare, à proximité d'une ferme (étudiée) datée de 1737. La chapelle contient un autel sur lequel est posé un tabernacle abritant une statue-reliquaire de saint Lazare, vêtu à la mode du 18e siècle, et protégeant la ferme du feu.

### Informations complémentaires

**Aire d'étude et canton :** Pontarlier

© Région Bourgogne-Franche-Comté, Inventaire du patrimoine



**Vue du tabernacle fermé.**

25, Vuillecin, lieudit : Saint-Lazare

N° de l'illustration : 19822500537X

Date : 1982

Auteur : Yves Sancey

Reproduction soumise à autorisation du titulaire des droits d'exploitation

© Région Bourgogne-Franche-Comté, Inventaire du patrimoine



**Statuette ornant la porte du tabernacle.**

25, Vuillecin, lieudit : Saint-Lazare

N° de l'illustration : 19822500539X

Date : 1982

Auteur : Yves Sancey

Reproduction soumise à autorisation du titulaire des droits d'exploitation

© Région Bourgogne-Franche-Comté, Inventaire du patrimoine



**Vue du tabernacle ouvert.**

25, Vuillecin, lieudit : Saint-Lazare

N° de l'illustration : 19822500538X

Date : 1982

Auteur : Yves Sancey

Reproduction soumise à autorisation du titulaire des droits d'exploitation

© Région Bourgogne-Franche-Comté, Inventaire du patrimoine



**Vue de trois quarts gauche.**

25, Vuillecin, lieudit : Saint-Lazare

N° de l'illustration : 19822500540X

Date : 1982

Auteur : Yves Sancey

Reproduction soumise à autorisation du titulaire des droits d'exploitation

© Région Bourgogne-Franche-Comté, Inventaire du patrimoine