

## LE MOBILIER DE L'ÉGLISE PAROISSIALE SAINTE-CATHERINE

Bourgogne-Franche-Comté, Doubs  
Les Hôpitaux-Neufs

Situé dans : Église paroissiale Sainte-Catherine

Dossier IM25002029 réalisé en 1982 revu en  
2003

Auteur(s) : Liliane Hamelin



### Historique

Un Christ en croix, probablement du 14<sup>e</sup> siècle, et dont on ignore l'origine, est antérieur à la nouvelle église paroissiale élevée en 1694. L'ensemble du mobilier, en bois sculpté, date du 17<sup>e</sup> siècle : maître-autel, autels secondaires, fonts baptismaux, bancs de fidèles, confessionnaux, Christ en croix. Au 18<sup>e</sup> siècle, le mobilier est complété par la chaire à prêcher (1783), la clôture de chœur, un calice, une croix de procession et un ensemble de 2 tableaux : saint Eloi et saint François de Sales. Au milieu du 19<sup>e</sup> siècle, un orgue est installé dans la tribune. Le tableau de confrérie et l'ensemble de bâtons de procession portent la date 1847. Un ciboire et un ostensor du 19<sup>e</sup> siècle n'ont pas été étudiés. Le maître-autel et les autels secondaires ont été restaurés au 19<sup>e</sup> siècle, ainsi que la statue de la Vierge à l'Enfant dite de Lausanne, du 17<sup>e</sup> siècle, réalisée à partir d'un modèle du 14<sup>e</sup> siècle. En 1880, l'édifice est fermé par des verrières (non étudiées) de Joseph Beyer, peintre-verrier installé à Besançon.

#### Auteur(s) de l'oeuvre :

Joseph Beyer (peintre-verrier, attribution par source)

### Informations complémentaires

**Aire d'étude et canton** : Pontarlier

**Parties constituantes non étudiées** : verrière, ciboire, ostensor

© Région Bourgogne-Franche-Comté, Inventaire du patrimoine



**Vue d'ensemble.**

25, Les Hôpitaux-Neufs

N° de l'illustration : 19822500558V

Date : 1982

Auteur : Yves Sancey

Reproduction soumise à autorisation du titulaire des droits d'exploitation

© Région Bourgogne-Franche-Comté, Inventaire du patrimoine



**Maitre-autel.**

25, Les Hôpitaux-Neufs

N° de l'illustration : 19822500488X

Date : 1982

Auteur : Yves Sancey

Reproduction soumise à autorisation du titulaire des droits d'exploitation

© Région Bourgogne-Franche-Comté, Inventaire du patrimoine



**Détail : décor des piédestaux du baldachin.**  
25, Les Hôpitaux-Neufs

N° de l'illustration : 19822500489X

Date : 1982

Auteur : Yves Sancey

Reproduction soumise à autorisation du titulaire des droits d'exploitation

© Région Bourgogne-Franche-Comté, Inventaire du patrimoine



**Vue de la croix d'autel.**

25, Les Hôpitaux-Neufs

N° de l'illustration : 19822500581V

Date : 1982

Auteur : Yves Sancey

Reproduction soumise à autorisation du titulaire des droits d'exploitation

© Région Bourgogne-Franche-Comté, Inventaire du patrimoine



**Vue de 2 chandeliers d'autel.**

25, Les Hôpitaux-Neufs

N° de l'illustration : 19822500585V

Date : 1982

Auteur : Yves Sancey

Reproduction soumise à autorisation du titulaire des droits d'exploitation

© Région Bourgogne-Franche-Comté, Inventaire du patrimoine



**Vierge à l'Enfant.**

N° de l'illustration : 19822500574V

Date : 1982

Auteur : Yves Sancey

Reproduction soumise à autorisation du titulaire des droits d'exploitation

© Région Bourgogne-Franche-Comté, Inventaire du patrimoine



**Saint Joseph.**

N° de l'illustration : 19822500575V

Date : 1982

Auteur : Yves Sancey

Reproduction soumise à autorisation du titulaire des droits d'exploitation

© Région Bourgogne-Franche-Comté, Inventaire du patrimoine





**Vue d'ensemble.**

25, Les Hôpitaux-Neufs

N° de l'illustration : 19822500567V

Date : 1982

Auteur : Yves Sancey

Reproduction soumise à autorisation du titulaire des droits d'exploitation

© Région Bourgogne-Franche-Comté, Inventaire du patrimoine



**Donation du scapulaire.**  
25, Les Hôpitaux-Neufs

N° de l'illustration : 19822500565V

Date : 1982

Auteur : Yves Sancey

Reproduction soumise à autorisation du titulaire des droits d'exploitation

© Région Bourgogne-Franche-Comté, Inventaire du patrimoine



**Vue d'ensemble de l'autel secondaire sud.**  
25, Les Hôpitaux-Neufs

N° de l'illustration : 19822500566V

Date : 1982

Auteur : Yves Sancey

Reproduction soumise à autorisation du titulaire des droits d'exploitation

© Région Bourgogne-Franche-Comté, Inventaire du patrimoine



**Vue d'ensemble de l'autel secondaire nord.**  
25, Les Hôpitaux-Neufs

N° de l'illustration : 19822500564V

Date : 1982

Auteur : Yves Sancey

Reproduction soumise à autorisation du titulaire des droits d'exploitation

© Région Bourgogne-Franche-Comté, Inventaire du patrimoine



**Vue d'ensemble de l'autel secondaire sud.**  
25, Les Hôpitaux-Neufs

N° de l'illustration : 19822500559V

Date : 1982

Auteur : Yves Sancey

Reproduction soumise à autorisation du titulaire des droits d'exploitation

© Région Bourgogne-Franche-Comté, Inventaire du patrimoine



**Vue de face.**

N° de l'illustration : 19842500070XA

Date : 1984

Auteur : Yves Sancey

Reproduction soumise à autorisation du titulaire des droits d'exploitation

© Région Bourgogne-Franche-Comté, Inventaire du patrimoine



**Vue d'ensemble d'un reliquaire.**

N° de l'illustration : 19822500584V

Date : 1982

Auteur : Yves Sancey

Reproduction soumise à autorisation du titulaire des droits d'exploitation

© Région Bourgogne-Franche-Comté, Inventaire du patrimoine



**Vue d'ensemble d'un chandelier d'autel.**

N° de l'illustration : 19822500586V

Date : 1982

Auteur : Yves Sancey

Reproduction soumise à autorisation du titulaire des droits d'exploitation

© Région Bourgogne-Franche-Comté, Inventaire du patrimoine





**Vue de face.**

N° de l'illustration : 19822500561V

Date : 1982

Auteur : Yves Sancey

Reproduction soumise à autorisation du titulaire des droits d'exploitation

© Région Bourgogne-Franche-Comté, Inventaire du patrimoine



**Vue d'ensemble.**

N° de l'illustration : 19822500562V

Date : 1982

Auteur : Yves Sancey

Reproduction soumise à autorisation du titulaire des droits d'exploitation

© Région Bourgogne-Franche-Comté, Inventaire du patrimoine



**Vue du portillon central.**

25, Les Hôpitaux-Neufs

N° de l'illustration : 19822500492X

Date : 1982

Auteur : Yves Sancey

Reproduction soumise à autorisation du titulaire des droits d'exploitation

© Région Bourgogne-Franche-Comté, Inventaire du patrimoine



**Vue d'un banc.**

N° de l'illustration : 19822500494X

Date : 1982

Auteur : Yves Sancey

Reproduction soumise à autorisation du titulaire des droits d'exploitation

© Région Bourgogne-Franche-Comté, Inventaire du patrimoine



**Vue d'ensemble d'un confessionnal.**

N° de l'illustration : 19822500563V

Date : 1982

Auteur : Yves Sancey

Reproduction soumise à autorisation du titulaire des droits d'exploitation

© Région Bourgogne-Franche-Comté, Inventaire du patrimoine



**Vue générale.**

N° de l'illustration : 19822500580V

Date : 1982

Auteur : Yves Sancey

Reproduction soumise à autorisation du titulaire des droits d'exploitation

© Région Bourgogne-Franche-Comté, Inventaire du patrimoine



**3 chandeliers.**

25, Les Hôpitaux-Neufs

N° de l'illustration : 19682500130Z

Date : 1968

Auteur : Yves Sancey

Reproduction soumise à autorisation du titulaire des droits d'exploitation

© Région Bourgogne-Franche-Comté, Inventaire du patrimoine



**Vue générale.**

N° de l'illustration : 19822500498X

Date : 1982

Auteur : Yves Sancey

Reproduction soumise à autorisation du titulaire des droits d'exploitation

© Région Bourgogne-Franche-Comté, Inventaire du patrimoine





**Bâton de procession n° 1 : ostensor.**

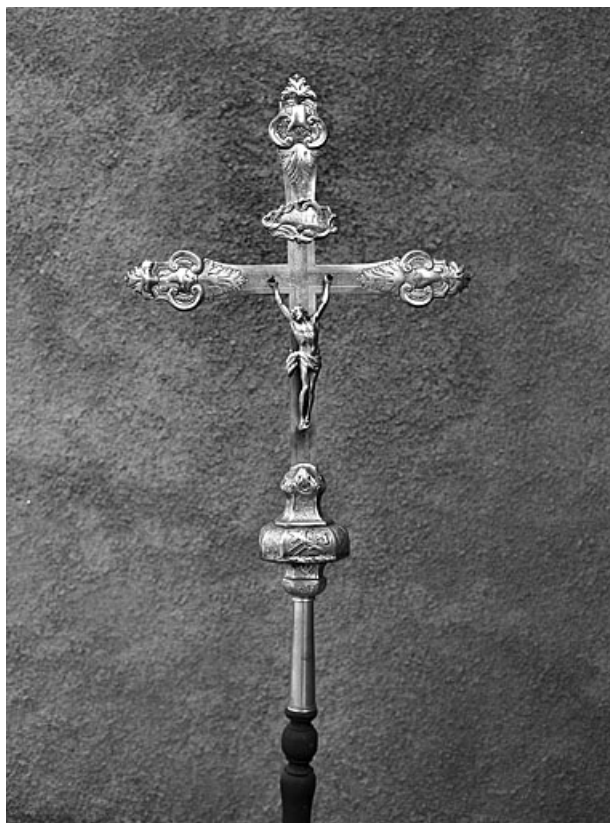
N° de l'illustration : 19822500582V

Date : 1982

Auteur : Yves Sancey

Reproduction soumise à autorisation du titulaire des droits d'exploitation

© Région Bourgogne-Franche-Comté, Inventaire du patrimoine



**Vue générale.**

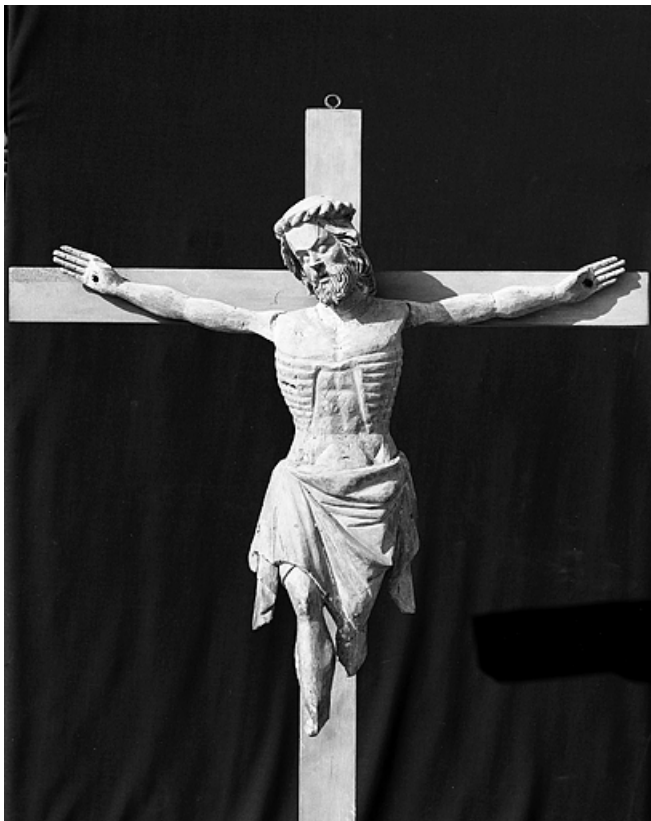
N° de l'illustration : 19822500495X

Date : 1982

Auteur : Yves Sancey

Reproduction soumise à autorisation du titulaire des droits d'exploitation

© Région Bourgogne-Franche-Comté, Inventaire du patrimoine



**Christ en croix.**

25, Les Hôpitaux-Neufs

N° de l'illustration : 19822500570V

Date : 1982

Auteur : Yves Sancey

Reproduction soumise à autorisation du titulaire des droits d'exploitation

© Région Bourgogne-Franche-Comté, Inventaire du patrimoine



**Vue de face.**

25, Les Hôpitaux-Neufs

N° de l'illustration : 19822500493X

Date : 1982

Auteur : Yves Sancey

Reproduction soumise à autorisation du titulaire des droits d'exploitation

© Région Bourgogne-Franche-Comté, Inventaire du patrimoine



**Vue de face.**

N° de l'illustration : 19822500569V

Date : 1982

Auteur : Yves Sancey

Reproduction soumise à autorisation du titulaire des droits d'exploitation

© Région Bourgogne-Franche-Comté, Inventaire du patrimoine



**Vue générale.**

25, Les Hôpitaux-Neufs

N° de l'illustration : 19822500576V

Date : 1982

Auteur : Yves Sancey

Reproduction soumise à autorisation du titulaire des droits d'exploitation

© Région Bourgogne-Franche-Comté, Inventaire du patrimoine



**Saint François-Xavier.**  
25, Les Hôpitaux-Neufs

N° de l'illustration : 19822500578V

Date : 1982

Auteur : Yves Sancey

Reproduction soumise à autorisation du titulaire des droits d'exploitation

© Région Bourgogne-Franche-Comté, Inventaire du patrimoine



**Saint Eloi.**

25, Les Hôpitaux-Neufs

N° de l'illustration : 19822500579V

Date : 1982

Auteur : Yves Sancey

Reproduction soumise à autorisation du titulaire des droits d'exploitation

© Région Bourgogne-Franche-Comté, Inventaire du patrimoine