

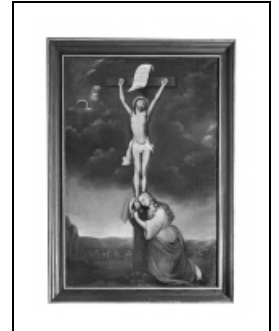
TABLEAU : CHRIST EN CROIX ET SAINTE MARIE-MADELEINE

Bourgogne-Franche-Comté, Doubs
Montperreux

Situé dans : Église paroissiale Sainte-Madeleine

Dossier IM25002024 réalisé en 1982 revu en 2003

Auteur(s) : Christiane Claerr-Roussel, Liliane
Hamelin



Historique

Ce tableau de Christ en croix et de sainte Marie-Madeleine date peut-être du 18e siècle.

Période(s) principale(s) : 18e siècle

Description

Peinture polychrome : robe rose, manteau jaune.

Éléments descriptifs

Catégories : peinture

Structures : rectangulaire vertical

Iconographie :

Iconographie et décor : Christ en croix : couronne ; sainte Madeleine : agenouillé ; fond de paysage (ville)

Christ en croix : couronne

sainte Madeleine : agenouillé

fond de paysage ville

Informations complémentaires

Aire d'étude et canton : Pontarlier

Dénomination : tableau

© Région Bourgogne-Franche-Comté, Inventaire du patrimoine



Vue générale.

25, Montperreux

N° de l'illustration : 20042500279X

Date : 2004

Auteur : Yves Sancey

Reproduction soumise à autorisation du titulaire des droits d'exploitation

© Région Bourgogne-Franche-Comté, Inventaire du patrimoine