

HORLOGE (RÉGULATEUR ASTRONOMIQUE LEROY N° 16419)

Bourgogne-Franche-Comté, Doubs
Besançon
la Bouloie - 34, 36, 41 à 43 avenue de l' Observatoire

Situé dans : Observatoire

Dossier IM25001846 réalisé en 2001 revu en 2008

Auteur(s) : Françoise Le Guet Tully, Anthony Turner, Delphine Issenmann, Jean Davoigneau, Laurent Poupard



Historique

Fabriquée dans le dernier quart du 19e siècle, la pendule Leroy n° 16419 est mentionnée en 1913, sous le numéro 3395, dans le registre d'inventaire de l'observatoire (commencé en 1903) : elle est équipée cette année-là d'un interrupteur électrique avec curseur mécanique coûtant 3 050 francs. Dans le même inventaire figure sous le numéro 3394 un interrupteur électrique coûtant 2 200 francs et destiné à la pendule Leroy n° 16611 (les deux interrupteurs ont été achetés avec un "crédit spécial"). Installée dans la bibliothèque en 1964 ou 1965, la pendule est l'oeuvre de Louis Leroy (1859-1934) ou de son atelier. Après un apprentissage chez son père, le fabricant de chronomètre Théodore-Marie Leroy, Louis s'est formé en Angleterre puis est entré dans la maison Le Roy et Fils (sans lien de parenté avec lui), fondée en 1784 par Charles Le Roy et installée l'année suivante au Palais-Royal. Il en prend la direction en 1889 sous la raison sociale L. Leroy et Cie, ouvre en 1892 un nouvel atelier à Besançon (square Saint-Amour) et transfère en 1899 ses installations parisiennes au 7 boulevard de la Madeleine (elles déménageront en 1938 au 4 rue du Faubourg Saint-Honoré). Rachetée dans les années 1980, la société vient à la fin de 2010 de se réinstaller à Besançon.

Période(s) principale(s) : 4e quart 19e siècle

Auteur(s) de l'oeuvre :

Leroy L. et Cie (horloger, attribution par source)

Description

Cette horloge possède un cadran en laiton argenté circulaire. Les heures sont indiquées en chiffres romains et les secondes du petit cadran (à midi) en chiffres arabes. Les trois aiguilles de type Bréguet sont en acier bleu. Le mouvement possède en haut une tige pour compensation et a un poids cylindrique en laiton. Le balancier a une masse, en laiton noirci, en forme de double cylindre et s'achève par une pointe curseur permettant de lire l'amplitude d'oscillation devant une règle graduée en aluminium. Cette pointe est munie d'un réglage gradué. En acajou, vitré, muni de deux poignées de transport en laiton, le coffre de l'horloge s'ouvre à l'avant sur toute la hauteur. La partie supérieure est aussi vitrée et il existe un regard pour le mouvement en haut à droite de la caisse et un autre en bas à gauche pour le poids. L'horloge possède sa clé de remontage.

Éléments descriptifs

Catégories : astronomie

Structures : instrument spécialisé

Sources documentaires

Documents figurés

- **[Pendule Leroy n° 16419], limite 19e siècle 20e siècle.**

[Pendule Leroy n° 16419], dessin (plume), s.n., s.d. [limite 19e siècle 20e siècle], sans échelle, 70,5 x 39 cm.

Lieu de conservation : Archives de l'Observatoire, Besançon

- **[Pendule Leroy n° 16419, dans une armoire à pression contrôlée], 1ère moitié 20e siècle ?**

[Pendule Leroy n° 16419, dans une armoire à pression contrôlée], tirage photographique, s.n., s.d. [1ère moitié 20e siècle ?], 13 x 18 cm.

Lieu de conservation : Archives de l'Observatoire, Besançon

Bibliographie

- **Aguillaume, Cécile. Biographies. - 2004**

Aguillaume, Cécile. Biographies. - 2004. Notes biographiques sur les horlogers, astronomes et autres scientifiques ou industriels en relation avec les observatoires français

- **Arbey, Louis. Rapport d'activité du 1er octobre 1964 au 30 septembre 1965, 1967**

Arbey, Louis. Rapport d'activité du 1er octobre 1964 au 30 septembre 1965. Annales de l'Observatoire de Besançon.

Astronomie et Géophysique, Nouvelle série, t. VII, 1967, p. 78.

- **L. Leroy, 2010**

L. Leroy. - S.l. : s.n. [Montres L. Leroy S.A.], s.d. [2010]. 31 p. : ill. Accessible par internet : http://www.montres-leroy.com/pdf/leroy_cat_prod_corr_FR.pdf

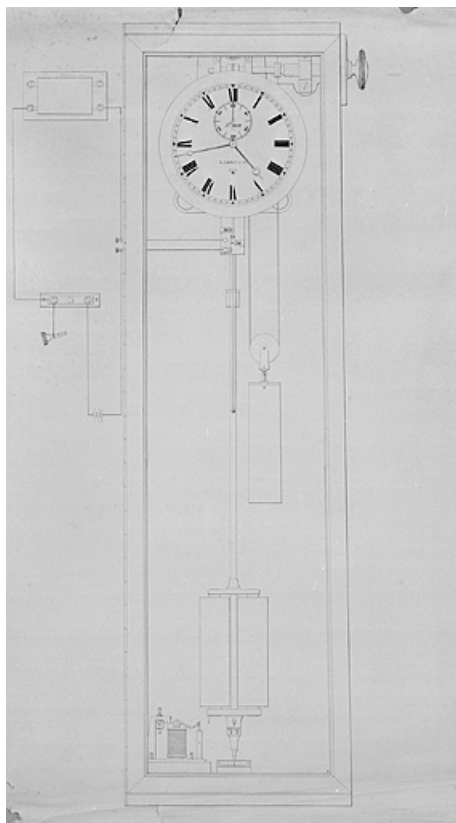
Informations complémentaires

- **voir le dossier numérisé** : <https://patrimoine.bourgognefranchecomte.fr/gtrudov/IM25001846/index.htm>

Aire d'étude et canton : Besançon

Dénomination : horloge

© Région Bourgogne-Franche-Comté, Inventaire du patrimoine



[Pendule Leroy n° 16419], limite 19e siècle 20e siècle.

25, Besançon, 34, 36, 41 à 43 avenue de l' Observatoire, lieudit : la Bouloie

Source :

Dessin (plume), s.d. [limite 19e siècle 20e siècle], sans échelle. Lieu de conservation : Archives de l'Observatoire, Besançon

Lieu de conservation : Archives de l'Observatoire, Besançon

N° de l'illustration : 20032500578V

Date : 2003

Auteur : Jérôme Mongreville

Reproduction soumise à autorisation du titulaire des droits d'exploitation

© Région Bourgogne-Franche-Comté, Inventaire du patrimoine



[Pendule Leroy n° 16419, dans une armoire à pression contrôlée], 1ère moitié 20e siècle ?
25, Besançon, 34, 36, 41 à 43 avenue de l' Observatoire, lieudit : la Bouloie

Source :

Photographie, s.d. [1ère moitié 20e siècle ?], 13 x 18 cm. Lieu de conservation : Archives de l'Observatoire, Besançon

Lieu de conservation : Archives de l'Observatoire, Besançon

N° de l'illustration : 20042500150X

Date : 2004

Auteur : Yves Sancey

Reproduction soumise à autorisation du titulaire des droits d'exploitation

© Région Bourgogne-Franche-Comté, Inventaire du patrimoine



Vue d'ensemble.

25, Besançon, 34, 36, 41 à 43 avenue de l' Observatoire, lieudit : la Bouloie

N° de l'illustration : 20022500993VA

Date : 2002

Auteur : Jérôme Mongreville

Reproduction soumise à autorisation du titulaire des droits d'exploitation

© Région Bourgogne-Franche-Comté, Inventaire du patrimoine



Vue d'ensemble, sans le coffre.

25, Besançon, 34, 36, 41 à 43 avenue de l' Observatoire, lieudit : la Bouloie

N° de l'illustration : 20022501213VA

Date : 2002

Auteur : Jérôme Mongreville

Reproduction soumise à autorisation du titulaire des droits d'exploitation

© Région Bourgogne-Franche-Comté, Inventaire du patrimoine



Le cadran.

25, Besançon, 34, 36, 41 à 43 avenue de l' Observatoire, lieudit : la Bouloie

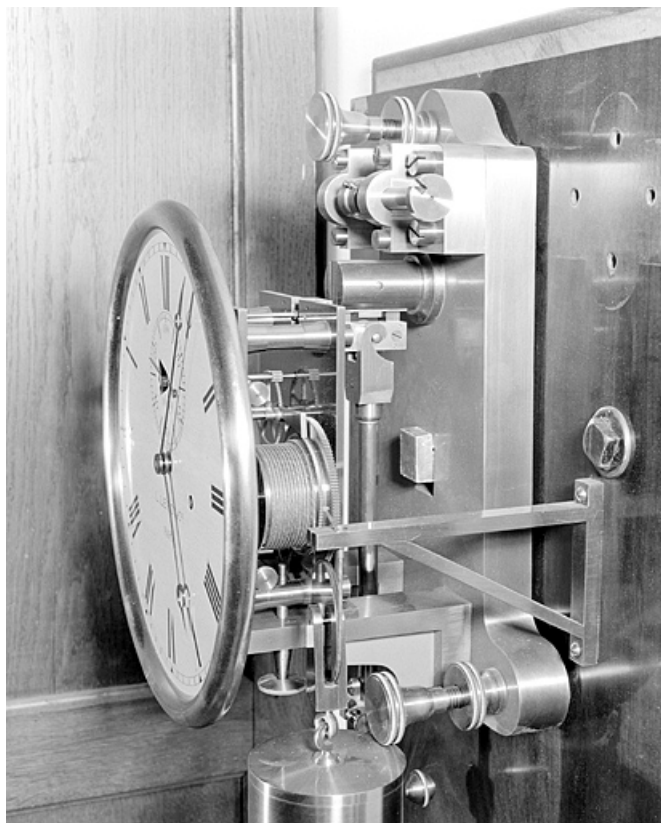
N° de l'illustration : 20022501176XA

Date : 2002

Auteur : Jérôme Mongreville

Reproduction soumise à autorisation du titulaire des droits d'exploitation

© Région Bourgogne-Franche-Comté, Inventaire du patrimoine



Cadran et mécanisme, vus de profil.

25, Besançon, 34, 36, 41 à 43 avenue de l' Observatoire, lieudit : la Bouloie

N° de l'illustration : 20042500095X

Date : 2004

Auteur : Jérôme Mongreville

Reproduction soumise à autorisation du titulaire des droits d'exploitation

© Région Bourgogne-Franche-Comté, Inventaire du patrimoine