

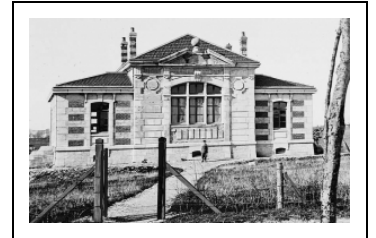
## LES INSTRUMENTS ET LE MOBILIER DE LA BIBLIOTHÈQUE

Bourgogne-Franche-Comté, Doubs  
Besançon  
la Bouloie - 34 avenue de l' Observatoire

Situé dans : [Bibliothèque](#)

Dossier IM25001802 réalisé en 2001 revu en 2008

Auteur(s) : Françoise Le Guet Tully, Anthony Turner, Delphine Issenmann, Jean Davoigneau, Laurent Poupard



### Historique

Les instruments et objets étudiés au sein du pavillon de la bibliothèque de l'observatoire sont constitués de deux ensembles : le buste du premier directeur de l'établissement et les portraits des trois premiers et du cinquième directeur d'une part, et les quatre horloges à pression constante Leroy dont fut doté l'observatoire d'autre part. Si le buste de Louis-Jules Gruey est daté du dernier quart du 19e siècle, les quatre tableaux représentant les directeurs ont eux été réalisés au cours du 20e siècle par des peintres différents ayant travaillé soit d'après nature, soit d'après des clichés photographiques. Les horloges à pression constante furent installées de 1931 pour la première à 1955 pour la dernière.

### Sources documentaires

#### Documents figurés

- **[Vue d'ensemble de la bibliothèque (avec sa façade d'origine) et des pavillons du coudé et de la méridienne, depuis le logement du directeur au sud-ouest], entre 1884 et 1888.**  
[Vue d'ensemble de la bibliothèque (avec sa façade d'origine) et des pavillons du coudé et de la méridienne, depuis le logement du directeur au sud-ouest], photographie (négatif), s.n., s.d. [entre 1884 et 1888], plaque de verre 18 x 24 cm.  
Lieu de conservation : Archives de l'Observatoire, Besançon

#### Bibliographie

- **Davoigneau, Jean ; Le Guet Tully, Françoise ; Poupard, Laurent ; Vernotte, François. L'Observatoire de Besançon : les étoiles au service du temps, 2009**  
Davoigneau, Jean ; Le Guet Tully, Françoise ; Poupard, Laurent ; Vernotte, François. L'Observatoire de Besançon : les étoiles au service du temps / fotogr. Jérôme Mongreville avec la collab. d'Yves Sancey ; cartogr. André Céréza. - Lyon : Lieux Dits, 2009. 80 p. : ill. ; 22 cm. (Parcours du patrimoine ; 349)
- **Gruey, Louis-Jules. Observatoire astronomique, chronométrique et météorologique de Besançon, 1892**  
Gruey, Louis-Jules. Observatoire astronomique, chronométrique et météorologique de Besançon. Description des terrains, pavillons, instruments et services. - Besançon : Impr. Millot Frères et Cie, 1892. 65 p. : ill. ; 32,5 cm.  
Lieu de conservation : Archives de l'Observatoire, Besançon

### Informations complémentaires

- **Voir le dossier numérisé** : <https://patrimoine.bourgognefranchecomte.fr/gtrudov/IM25001802/index.htm>

**Aire d'étude et canton** : Besançon

© Région Bourgogne-Franche-Comté, Inventaire du patrimoine



**[Vue d'ensemble de la bibliothèque (avec sa façade d'origine)], entre 1884 et 1888.**

25, Besançon, 34 avenue de l' Observatoire, lieudit : la Bouloie

**Source :**

**Photographie (négatif), s.d. [entre 1884 et 1888], détail d'une plaque de verre 18 x 24 cm. Lieu de conservation :**

**Archives de l'Observatoire, Besançon**

Lieu de conservation : Archives de l'Observatoire, Besançon

N° de l'illustration : 20072501104NUCA

Date : 2007

Auteur : Jérôme Mongreville

Reproduction soumise à autorisation du titulaire des droits d'exploitation

© Région Bourgogne-Franche-Comté, Inventaire du patrimoine



**Vue d'ensemble.**

25, Besançon, 34 avenue de l' Observatoire, lieudit : la Bouloie

N° de l'illustration : 20032500998X

Date : 2003

Auteur : Jérôme Mongreville

Reproduction soumise à autorisation du titulaire des droits d'exploitation

© Région Bourgogne-Franche-Comté, Inventaire du patrimoine



**Horloges n° 1450 (à gauche) et 1723 (à droite) exposées au Musée du Temps.**  
25, Besançon, 34 avenue de l' Observatoire, lieu dit : la Bouloie

N° de l'illustration : 20022501256XA

Date : 2002

Auteur : Yves Sancey

Reproduction soumise à autorisation du titulaire des droits d'exploitation

© Région Bourgogne-Franche-Comté, Inventaire du patrimoine