

LE MOBILIER DE L'ÉGLISE PAROISSIALE SAINT-MARTIN

Bourgogne-Franche-Comté, Doubs
Dommartin

Situé dans : Église paroissiale Saint-Martin

Dossier IM25001794 réalisé en 1982 revu en
2003

Auteur(s) : Liliane Hamelin



Historique

L'église paroissiale Saint-Martin abrite un groupe sculpté de la Vierge de Pitié du 16e siècle et un Calvaire du 17e siècle, provenant peut-être de l'édifice antérieur. L'ensemble du mobilier date du 18e siècle : les autels secondaires, les fonts baptismaux, les tableaux de saint Martin et de saint Matthieu, les pièces d'orfèvrerie réalisées par des orfèvres comtois. En 1821, l'église reçoit un tableau de la Vierge à l'Enfant peint par Louise-Darie-Simone du Deschaux de Vaulchier et un calice de François-Philibert-Marie Calliat (non étudié). En 1935, les baies du chœur sont fermées par des verrières signées de Joseph Benoit, peintre verrier à Nancy. C'est sans doute à cette époque que le chœur reçoit les lambris de demi-revêtement (non étudiés).

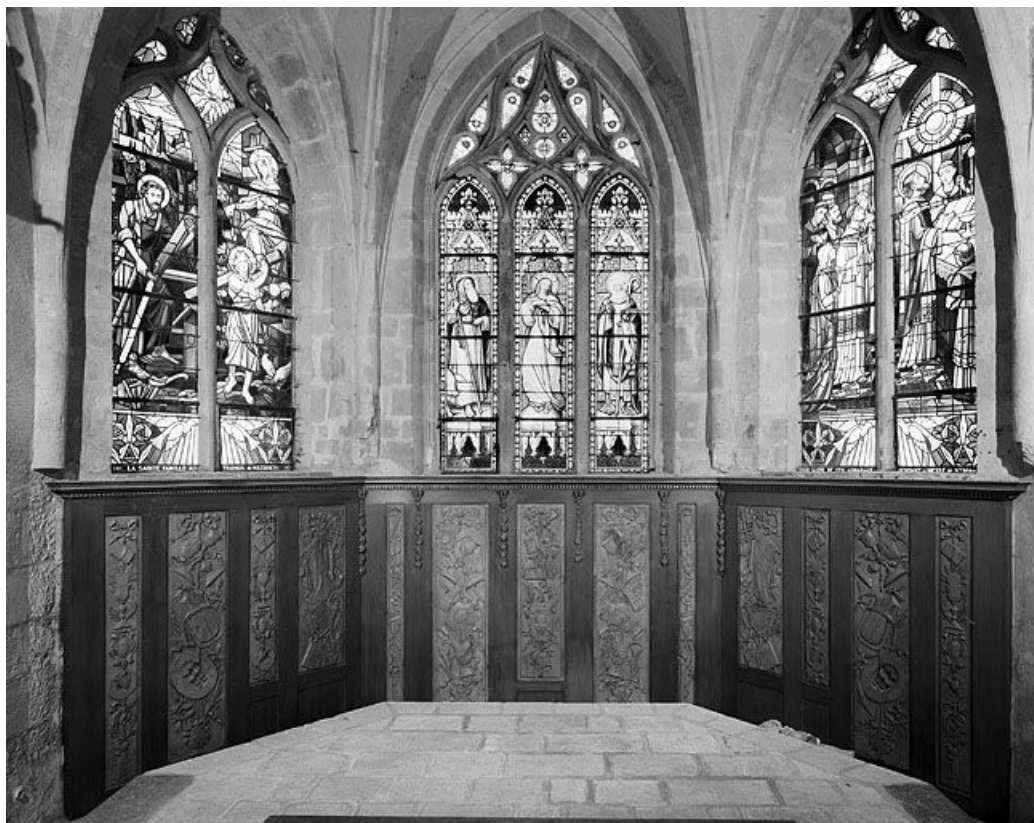
Informations complémentaires

- **Liste des objets non étudiés** : <https://patrimoine.bourgognefranchecomte.fr/gtrudov/IM25001794/index.htm>

Aire d'étude et canton : Pontarlier

Parties constituantes non étudiées : lambris de revêtement, lambris de demi-revêtement, verrière, pyxide, calice, reliquaire, reliquaire-ostensoir

© Région Bourgogne-Franche-Comté, Inventaire du patrimoine



Vue générale des lambris de demi-revêtement du choeur.
25, Dommartin

N° de l'illustration : 19822500156V

Date : 1982

Auteur : Yves Sancey

Reproduction soumise à autorisation du titulaire des droits d'exploitation

© Région Bourgogne-Franche-Comté, Inventaire du patrimoine



Détail : partie centrale des lambris de demi-revêtement du chœur.
25, Dommartin

N° de l'illustration : 19822500154V

Date : 1982

Auteur : Yves Sancey

Reproduction soumise à autorisation du titulaire des droits d'exploitation

© Région Bourgogne-Franche-Comté, Inventaire du patrimoine



Détail : côté gauche des lambris de demi-revêtement du chœur.
25, Dommartin

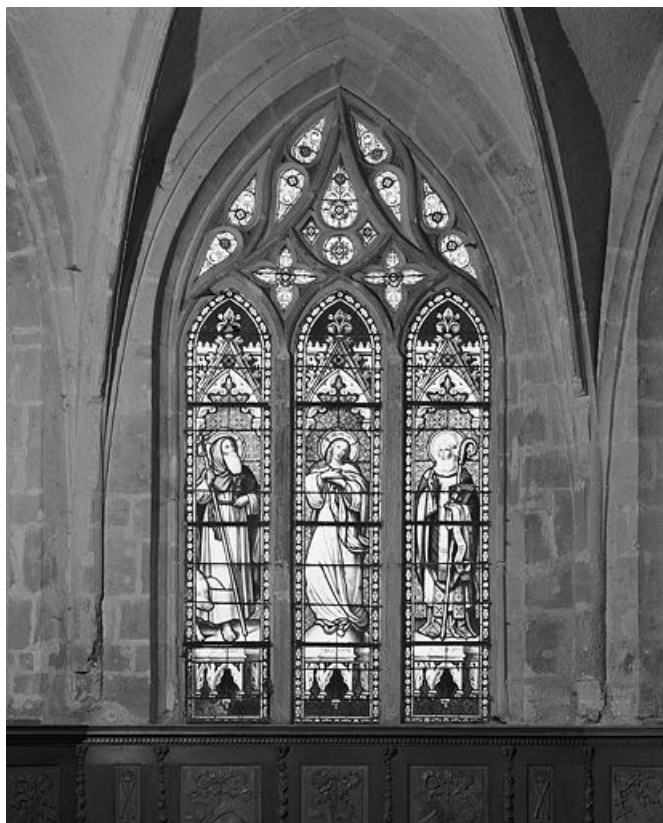
N° de l'illustration : 19822500153V

Date : 1982

Auteur : Yves Sancey

Reproduction soumise à autorisation du titulaire des droits d'exploitation

© Région Bourgogne-Franche-Comté, Inventaire du patrimoine



Baie 0 : saint Antoine, la Vierge et saint Martin
25, Dommartin

N° de l'illustration : 19822500158V

Date : 1982

Auteur : Yves Sancey

Reproduction soumise à autorisation du titulaire des droits d'exploitation

© Région Bourgogne-Franche-Comté, Inventaire du patrimoine



Baie 1 : la Sainte Famille.

25, Dommartin

N° de l'illustration : 19822500157V

Date : 1982

Auteur : Yves Sancey

Reproduction soumise à autorisation du titulaire des droits d'exploitation

© Région Bourgogne-Franche-Comté, Inventaire du patrimoine



Baie 2 : la messe de Saint Martin

25, Dommartin

N° de l'illustration : 19822500159V

Date : 1982

Auteur : Yves Sancey

Reproduction soumise à autorisation du titulaire des droits d'exploitation

© Région Bourgogne-Franche-Comté, Inventaire du patrimoine



Vue d'ensemble.

25, Dommartin

N° de l'illustration : 19822500161V

Date : 1982

Auteur : Yves Sancey

Reproduction soumise à autorisation du titulaire des droits d'exploitation

© Région Bourgogne-Franche-Comté, Inventaire du patrimoine



Vue générale.
25, Dommartin

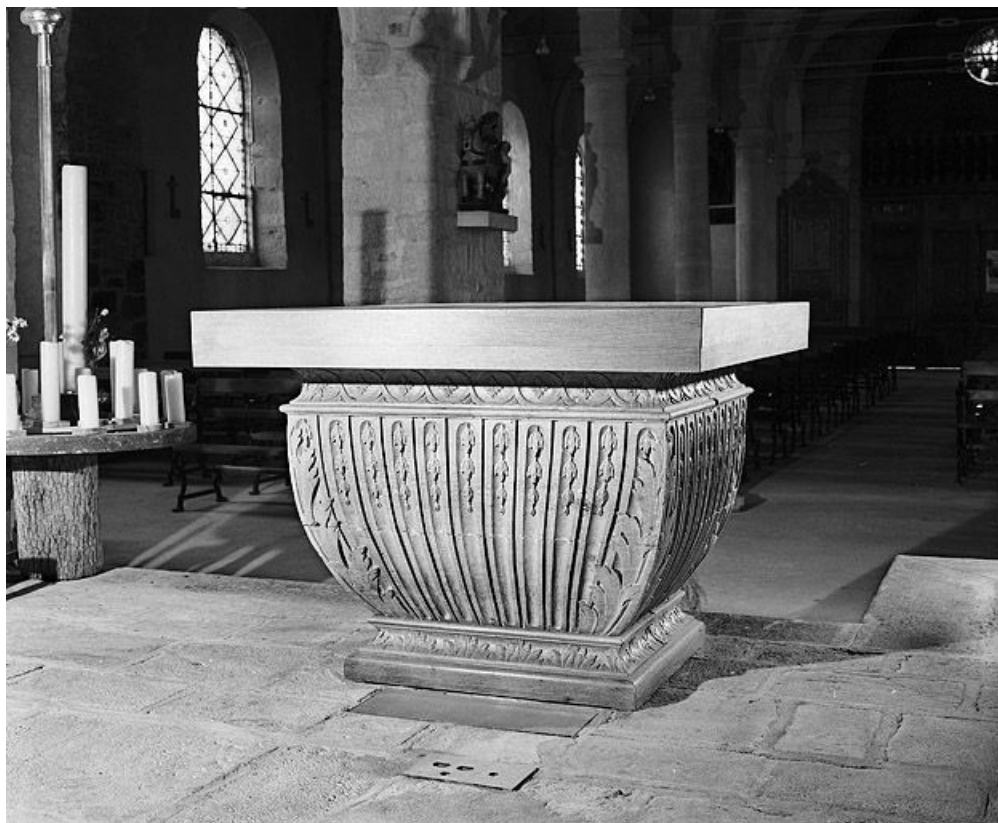
N° de l'illustration : 19822500051X

Date : 1982

Auteur : Yves Sancey

Reproduction soumise à autorisation du titulaire des droits d'exploitation

© Région Bourgogne-Franche-Comté, Inventaire du patrimoine



Le maître-autel.
25, Dommartin

N° de l'illustration : 19822500056X

Date : 1982

Auteur : Yves Sancey

Reproduction soumise à autorisation du titulaire des droits d'exploitation

© Région Bourgogne-Franche-Comté, Inventaire du patrimoine



Vue d'ensemble.
25, Dommartin

N° de l'illustration : 19822500152V

Date : 1982

Auteur : Yves Sancey

Reproduction soumise à autorisation du titulaire des droits d'exploitation

© Région Bourgogne-Franche-Comté, Inventaire du patrimoine



Vue d'ensemble.
25, Dommartin

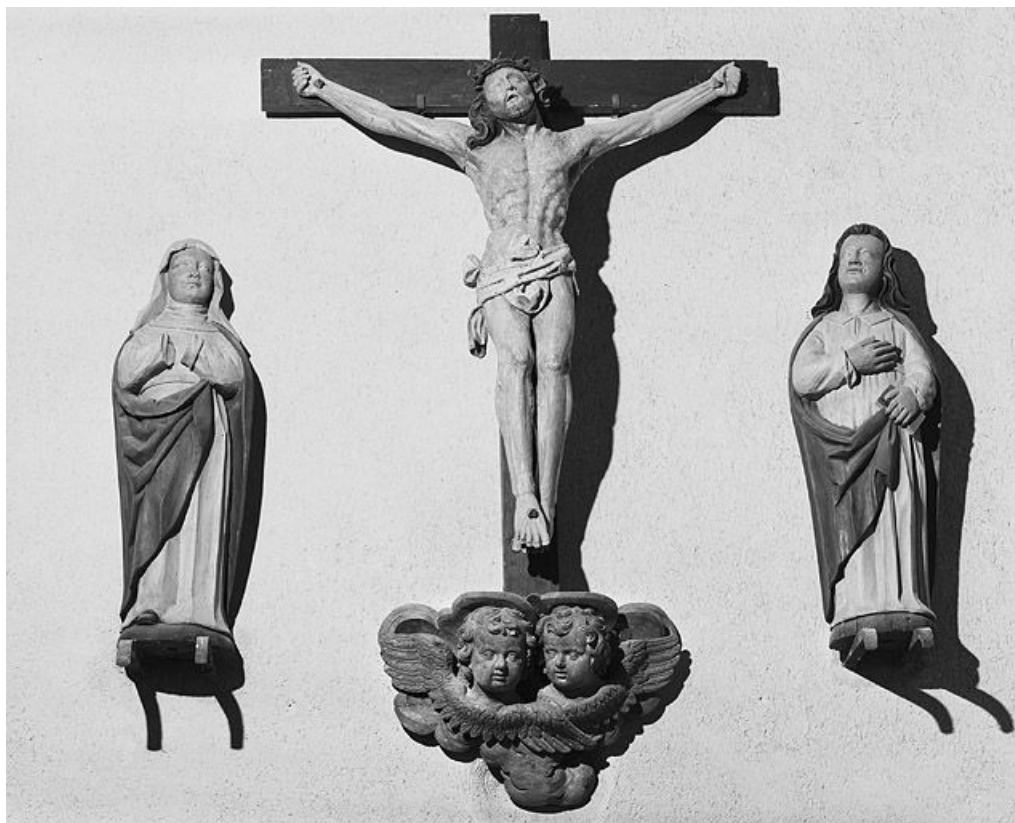
N° de l'illustration : 19822500151V

Date : 1982

Auteur : Yves Sancey

Reproduction soumise à autorisation du titulaire des droits d'exploitation

© Région Bourgogne-Franche-Comté, Inventaire du patrimoine



Vue d'ensemble.

25, Dommartin

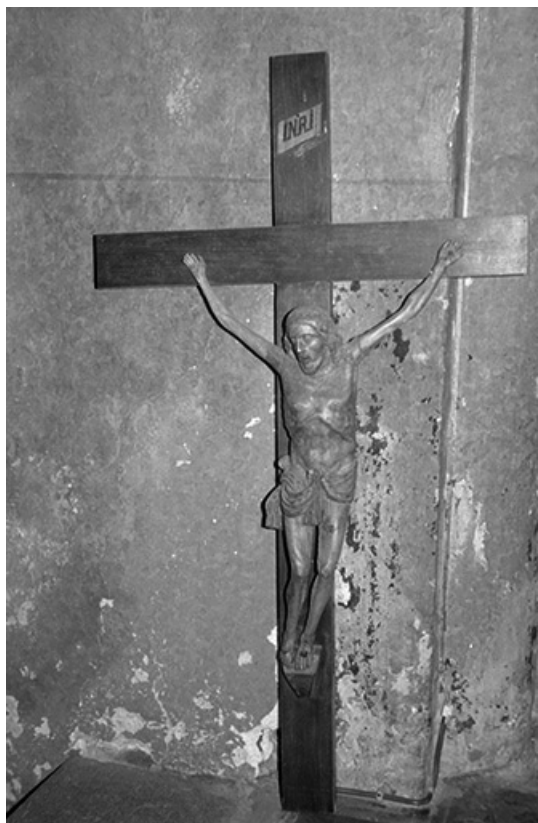
N° de l'illustration : 19822500160V

Date : 1982

Auteur : Yves Sancey

Reproduction soumise à autorisation du titulaire des droits d'exploitation

© Région Bourgogne-Franche-Comté, Inventaire du patrimoine



Christ en croix.

25, Dommartin

N° de l'illustration : 19682500057Z

Date : 1968

Reproduction soumise à autorisation du titulaire des droits d'exploitation

© Région Bourgogne-Franche-Comté, Inventaire du patrimoine



Statue : Vierge à l'Enfant
25, Dommartin

N° de l'illustration : 19682500058Z

Date : 1968

Reproduction soumise à autorisation du titulaire des droits d'exploitation

© Région Bourgogne-Franche-Comté, Inventaire du patrimoine



Vue de face.

25, Dommartin

N° de l'illustration : 19842500104XE

Date : 1984

Auteur : Yves Sancey

Reproduction soumise à autorisation du titulaire des droits d'exploitation

© Région Bourgogne-Franche-Comté, Inventaire du patrimoine



Vue de face.

25, Dommartin

N° de l'illustration : 19842500099VA

Date : 1984

Auteur : Yves Sancey

Reproduction soumise à autorisation du titulaire des droits d'exploitation

© Région Bourgogne-Franche-Comté, Inventaire du patrimoine



Saint Ferréol.
25, Dommartin

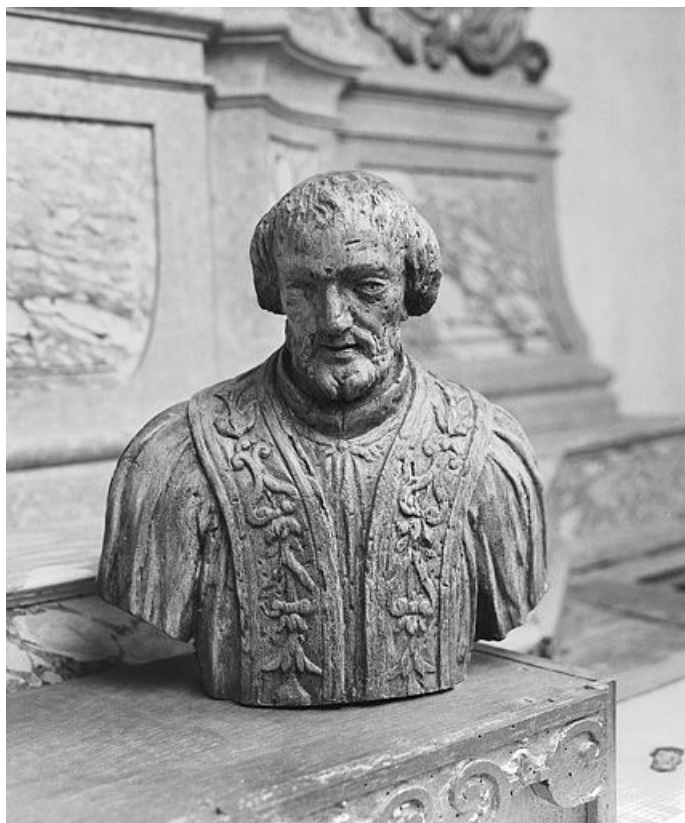
N° de l'illustration : 19822500062X

Date : 1982

Auteur : Yves Sancey

Reproduction soumise à autorisation du titulaire des droits d'exploitation

© Région Bourgogne-Franche-Comté, Inventaire du patrimoine



Saint Ferjeux.
25, Dommartin

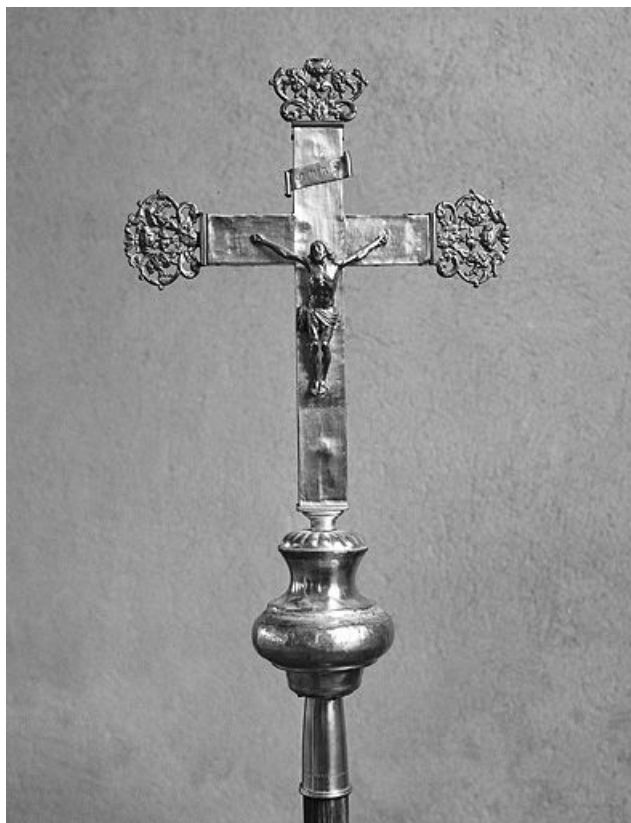
N° de l'illustration : 19822500063X

Date : 1982

Auteur : Yves Sancey

Reproduction soumise à autorisation du titulaire des droits d'exploitation

© Région Bourgogne-Franche-Comté, Inventaire du patrimoine



Vue générale.

25, Dommartin

N° de l'illustration : 19822500064X

Date : 1982

Auteur : Yves Sancey

Reproduction soumise à autorisation du titulaire des droits d'exploitation

© Région Bourgogne-Franche-Comté, Inventaire du patrimoine