

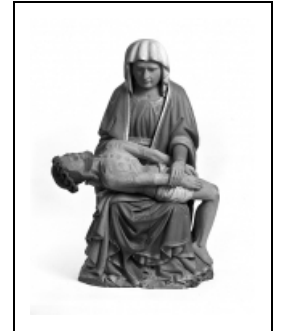
## GRUPE SCULPTÉ : VIERGE DE PITIÉ

Bourgogne-Franche-Comté, Doubs  
La Rivière-Drugeon

Situé dans : Église paroissiale Saint-Nicolas

Dossier IM25001787 réalisé en 1982 revu en 2003

Auteur(s) : Christiane Claerr-Roussel, Liliane  
Hamelin



### Historique

Ce groupe sculpté de la Vierge de Pitié date du 16e siècle.

**Période(s) principale(s)** : 16e siècle

### Description

Le revers est dégrossi à l'herminette. La tête du Christ, le tronc, les avant-bras sont rapportés. Revêtement polychrome : rouge (robe), bleu (extérieur du manteau), vert (intérieur du manteau), doré (bordure du manteau, de la robe et du voile), blanc (périzonium et voile).

### Éléments descriptifs

**Catégories** : sculpture

**Structures** : revers plat

### Iconographie :

Iconographie et décor : Vierge de Pitié

Vierge de Pitié

### État de conservation :

mauvais état

### Informations complémentaires

- Voir le dossier numérisé : <https://patrimoine.bourgognefranchecomte.fr/gtrudov/IM25001787/index.htm>

**Aire d'étude et canton** : Pontarlier

**Dénomination** : groupe sculpté

© Région Bourgogne-Franche-Comté, Inventaire du patrimoine



**Vue de face.**

25, La Rivière-Drueon

N° de l'illustration : 19822500381V

Date : 1982

Auteur : Yves Sancey

Reproduction soumise à autorisation du titulaire des droits d'exploitation

© Région Bourgogne-Franche-Comté, Inventaire du patrimoine



**Vue de trois quarts gauche.**

25, La Rivière-Drueon

N° de l'illustration : 19822500382V

Date : 1982

Auteur : Yves Sancey

Reproduction soumise à autorisation du titulaire des droits d'exploitation

© Région Bourgogne-Franche-Comté, Inventaire du patrimoine