

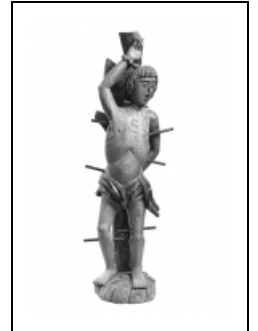
STATUE : SAINT SÉBASTIEN

Bourgogne-Franche-Comté, Doubs
La Rivière-Drugeon

Situé dans : Église paroissiale Saint-Nicolas

Dossier IM25001784 réalisé en 1982 revu en 2003

Auteur(s) : Christiane Claerr-Roussel, Liliane
Hamelin



Historique

Le modelé du corps, le traitement du noeud de la draperie et l'épaisse chevelure massée sur la nuque apparente cette statue de saint Sébastien aux modèles bourguignons du 15e siècle.

Période(s) principale(s) : 15e siècle

Éléments descriptifs

Catégories : sculpture

Structures : revers ébauché

Iconographie :

Iconographie et décor : saint Sébastien
saint Sébastien

Informations complémentaires

- Voir le dossier numérisé : <https://patrimoine.bourgognefranchecomte.fr/gtrudov/IM25001784/index.htm>

Aire d'étude et canton : Pontarlier

Dénomination : statue

© Région Bourgogne-Franche-Comté, Inventaire du patrimoine



Vue de face.

25, La Rivière-Drugeon

N° de l'illustration : 19822500398V

Date : 1982

Auteur : Yves Sancey

Reproduction soumise à autorisation du titulaire des droits d'exploitation

© Région Bourgogne-Franche-Comté, Inventaire du patrimoine



Vue de profil.

25, La Rivière-Drugeon

N° de l'illustration : 19822500397V

Date : 1982

Auteur : Yves Sancey

Reproduction soumise à autorisation du titulaire des droits d'exploitation

© Région Bourgogne-Franche-Comté, Inventaire du patrimoine