

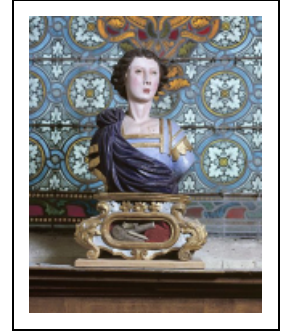
2 BUSTES-RELIQUAIRES

Bourgogne-Franche-Comté, Doubs
La Planée

Situé dans : Église paroissiale de l'Assomption

Dossier IM25001771 réalisé en 1982 revu en 2003

Auteur(s) : Christiane Claerr-Roussel, Liliane
Hamelin



Historique

Ces deux bustes-reliquaires datent du 18e siècle.

Période(s) principale(s) : 18e siècle

Description

Des traces de gouge de différentes dimensions sont visibles sur les vêtements et les cheveux. La fleur sur le buste de la sainte est un décor rapporté. Polychromie : les visages sont peints à l'imitation de la carnation ; brun : les cheveux et le manteau du saint ; bleu : le voile, le vêtement de la sainte, la cuirasse du saint ; doré : la ceinture et le bord du voile de la sainte.

Éléments descriptifs

Catégories : sculpture

Structures : revers plat

Iconographie :

Iconographie et décor : ornementation : feuille d'acanthé

ornementation : feuille d'acanthé

Informations complémentaires

Aire d'étude et canton : Pontarlier

Dénomination : buste-reliquaire

© Région Bourgogne-Franche-Comté, Inventaire du patrimoine



Buste d'homme.

25, La Planée

N° de l'illustration : 19822500432VA

Date : 1982

Auteur : Yves Sancey

Reproduction soumise à autorisation du titulaire des droits d'exploitation

© Région Bourgogne-Franche-Comté, Inventaire du patrimoine



Buste de femme.

25, La Planée

N° de l'illustration : 19822500433VA

Date : 1982

Auteur : Yves Sancey

Reproduction soumise à autorisation du titulaire des droits d'exploitation

© Région Bourgogne-Franche-Comté, Inventaire du patrimoine