

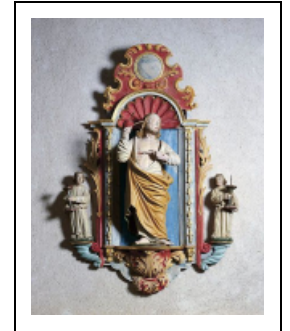
2 STATUES : LE SACRÉ-COEUR ET VIERGE À L'ENFANT

Bourgogne-Franche-Comté, Doubs
La Planée

Situé dans : Église paroissiale de l'Assomption

Dossier IM25001762 réalisé en 1982 revu en 2003

Auteur(s) : Christiane Claerr-Roussel, Liliane
Hamelin



Historique

Ces deux statues du Sacré-Coeur et de la Vierge à l'Enfant datent du 18e siècle. Elles ont été restaurées en 1977.

Période(s) principale(s) : 18e siècle

Description

Jésus et la Vierge à l'Enfant sont placées devant une niche en trompe-l'oeil surmontée d'une coquille et encadrée de deux statuette lampadophores soutenues par deux cornes d'abondance. Décor rapporté : les bras du Sacré Coeur, la main droite de la Vierge, les couronnes, le sceptre, les lampes, le bras droit de l'ange placé à droite du Sacré-Coeur, le bras gauche de l'ange placé à gauche du Sacré-Coeur et leurs mains, les cornes d'abondance, les palmes et les coquilles. Les statues du Sacré Coeur et de la Vierge à l'Enfant, les statuette des anges lampadophores sont sculptées en ronde bosse.

Éléments descriptifs

Catégories : menuiserie, sculpture

Iconographie :

Iconographie et décor : Vierge à l'Enfant : debout, couronne, sceptre, globe ; Enfant : globe ; Sacré Coeur : coeur, stigmates

Vierge à l'Enfant : debout

couronne

sceptre

globe

Enfant : globe

Sacré Coeur : coeur

stigmates

État de conservation :

oeuvre restaurée

Informations complémentaires

Aire d'étude et canton : Pontarlier

Dénomination : statue

© Région Bourgogne-Franche-Comté, Inventaire du patrimoine



Sacré Coeur.
25, La Planée

N° de l'illustration : 19822500427VA

Date : 1982

Auteur : Yves Sancey

Reproduction soumise à autorisation du titulaire des droits d'exploitation

© Région Bourgogne-Franche-Comté, Inventaire du patrimoine



Vierge à l'Enfant.

25, La Planée

N° de l'illustration : 19822500428VA

Date : 1982

Auteur : Yves Sancey

Reproduction soumise à autorisation du titulaire des droits d'exploitation

© Région Bourgogne-Franche-Comté, Inventaire du patrimoine