

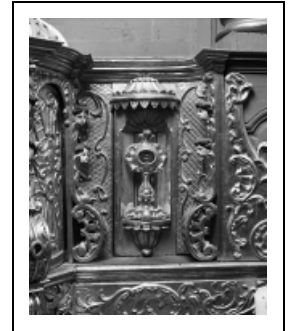
2 RELIQUAIRES DU MAÎTRE-AUTEL

Bourgogne-Franche-Comté, Doubs
Verrières-de-Joux

Situé dans : Église paroissiale Saint-Sébastien

Dossier IM25001760 réalisé en 1982 revu en 2003

Auteur(s) : Christiane Claerr-Roussel, Liliane Hamelin



Historique

Ces deux reliquaires datent du 18^e siècle et forment un ensemble avec le tabernacle.

Période(s) principale(s) : 18^e siècle

Éléments descriptifs

Catégories : menuiserie

Structures : revers plat

Iconographie :

Iconographie et décor : ornementation : motif rocaille, coquille
ornementation : motif rocaille
coquille

Sources documentaires

Bibliographie

- **Rigal, Pauline. Introduction à l'étude des boiseries religieuses comtoises au XVII^e et XVIII^e siècles. 1952**
Rigal, Pauline. Introduction à l'étude des boiseries religieuses comtoises au XVII^e et XVIII^e siècles. [Paris : 1952].

Informations complémentaires

Aire d'étude et canton : Pontarlier

Dénomination : reliquaire

© Région Bourgogne-Franche-Comté, Inventaire du patrimoine



Vue générale d'un reliquaire.

25, Verrières-de-Joux

N° de l'illustration : 19822500532X

Date : 1982

Auteur : Yves Sancey

Reproduction soumise à autorisation du titulaire des droits d'exploitation

© Région Bourgogne-Franche-Comté, Inventaire du patrimoine