

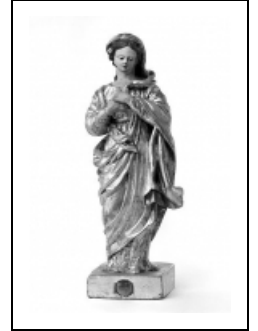
## STATUETTE-RELIQUAIRE : VIERGE

Bourgogne-Franche-Comté, Doubs  
Oye-et-Pallet

Situé dans : Presbytère

Dossier IM25001747 réalisé en 1982 revu en 2003

Auteur(s) : Christiane Claerr-Roussel, Liliane  
Hamelin



### Historique

Cette statuette-reliquaire de la Vierge date du 18e siècle.

**Période(s) principale(s)** : 18e siècle

### Description

Des traces de ciseau sont visibles sur les vêtements. Les cheveux sont bruns, les mains et le visage sont peints à l'imitation de la carnation. L'ensemble du reliquaire est doré. La statuette est fixée au reliquaire formant la base carrée de la statuette.

### Éléments descriptifs

**Catégories** : sculpture

**Structures** : plan carré

### Iconographie :

Iconographie et décor : Vierge

Vierge

### Informations complémentaires

**Aire d'étude et canton** : Pontarlier

**Dénomination** : statue-reliquaire

© Région Bourgogne-Franche-Comté, Inventaire du patrimoine



**Vue de face.**

25, Oye-et-Pallet

N° de l'illustration : 19822500456X

Date : 1982

Auteur : Yves Sancey

Reproduction soumise à autorisation du titulaire des droits d'exploitation

© Région Bourgogne-Franche-Comté, Inventaire du patrimoine