

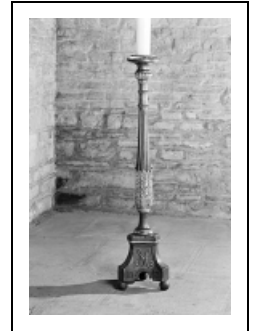
2 CHANDELIERS

Bourgogne-Franche-Comté, Doubs
Pontarlier

Situé dans : Église paroissiale Saint-Bénigne

Dossier IM25001715 réalisé en 1982 revu en 2003

Auteur(s) : Christiane Claerr-Roussel, Liliane
Hamelin



Historique

Cet ensemble de 2 chandeliers pascal date du 19e siècle.

Période(s) principale(s) : 19e siècle

Description

Le revêtement est brun foncé.

Éléments descriptifs

Catégories : menuiserie

Iconographie :

Iconographie et décor : ornementation : feuille d'acanthé, fleuron, ove, godron, volute

ornementation : feuille d'acanthé

fleuron

ove

godron

volute

Informations complémentaires

- **Voir le dossier numérisé** : <https://patrimoine.bourgognefranchecomte.fr/gtrudov/IM25001715/index.htm>

Aire d'étude et canton : Pontarlier

Dénomination : chandelier

© Région Bourgogne-Franche-Comté, Inventaire du patrimoine



Vue générale d'un chandelier.

N° de l'illustration : 19822500653V

Date : 1982

Auteur : Yves Sancey

Reproduction soumise à autorisation du titulaire des droits d'exploitation
© Région Bourgogne-Franche-Comté, Inventaire du patrimoine



Vue générale d'un chandelier.

N° de l'illustration : 19822500653V

Date : 1982

Auteur : Yves Sancey

Reproduction soumise à autorisation du titulaire des droits d'exploitation
© Région Bourgogne-Franche-Comté, Inventaire du patrimoine