

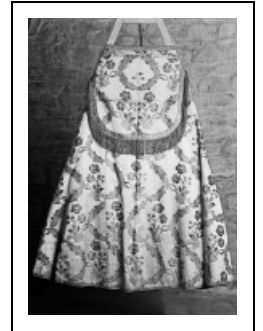
2 CHAPES

Bourgogne-Franche-Comté, Doubs
Pontarlier

Situé dans : Église paroissiale Saint-Bénigne

Dossier IM25001712 réalisé en 1982 revu en 2003

Auteur(s) : Christiane Claerr-Roussel, Liliane
Hamelin



Historique

Le décor date cette chape du 18e siècle.

Période(s) principale(s) : 18e siècle

Description

Chape blanche ornée d'un décor brodé de couleur rose. Le bord et les franges sont dorés.

Éléments descriptifs

Catégories : tissu

Iconographie :

Iconographie et décor : ornementation : panier, fleur
ornementation : panier
fleur

Informations complémentaires

- **Voir le dossier numérisé :** <https://patrimoine.bourgognefranchecomte.fr/gtrudov/IM25001712/index.htm>

Aire d'étude et canton : Pontarlier

Dénomination : chape

© Région Bourgogne-Franche-Comté, Inventaire du patrimoine



Vue générale.

N° de l'illustration : 19822500660V

Date : 1982

Auteur : Yves Sancey

Reproduction soumise à autorisation du titulaire des droits d'exploitation
© Région Bourgogne-Franche-Comté, Inventaire du patrimoine