

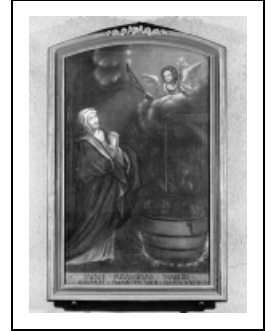
2 TABLEAUX : SAINTE POTAMIENNE ET SAINT THÉODOTE

Bourgogne-Franche-Comté, Doubs
Pontarlier

Situé dans : Église paroissiale Saint-Bénigne

Dossier IM25001685 réalisé en 1982 revu en 2003

Auteur(s) : Christiane Claerr-Roussel, Liliane
Hamelin



Historique

Ces deux tableaux de sainte Potamienne et de saint Théodote datent du 17e siècle ou 18e siècle.

Période(s) principale(s) : 17e siècle

Description

Peinture polychromes : sainte Potamienne (robe rose, manteau vert foncé, voile blanc), ange (habit rouge) ; saint Théodote (habit jaune, manteau rouge, auberge : toit rouge, enseigne bleue), ange (habit bleu). Le cadre en bois doré, mouluré, cintré, est orné d'un décor rapporté représentant une guirlande de fleurs.

Éléments descriptifs

Catégories : peinture

Structures : rectangulaire vertical, cintré

Iconographie :

Iconographie et décor : sainte Potamienne : debout, prière, marmite, feu, ange : palme, lys ; saint Théodote : debout, prière, auberge, ange : palme, couronne

sainte Potamienne : debout

prière

marmite

feu

ange : palme

lys

saint Théodote : debout

prière

auberge

ange : palme

couronne

Informations complémentaires

- Voir le dossier numérisé : <https://patrimoine.bourgognefranchecomte.fr/gtrudov/IM25001685/index.htm>

Aire d'étude et canton : Pontarlier

Dénomination : tableau

© Région Bourgogne-Franche-Comté, Inventaire du patrimoine



Sainte Potamienne.

N° de l'illustration : 19822500666V

Date : 1982

Auteur : Yves Sancey

Reproduction soumise à autorisation du titulaire des droits d'exploitation
© Région Bourgogne-Franche-Comté, Inventaire du patrimoine



Saint Théodote.

N° de l'illustration : 19822500667V

Date : 1982

Auteur : Yves Sancey

Reproduction soumise à autorisation du titulaire des droits d'exploitation

© Région Bourgogne-Franche-Comté, Inventaire du patrimoine