

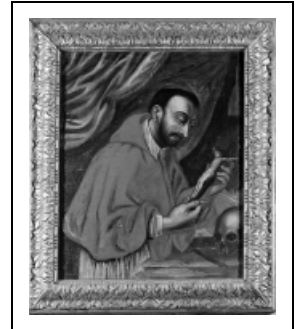
TABLEAU ET SON CADRE : SAINT CHARLES BORROMÉE DE MILAN

Bourgogne-Franche-Comté, Doubs
Pontarlier
rue Tissot

Situé dans : Église paroissiale Saint-Bénigne

Dossier IM25001683 réalisé en 1982 revu en 2003

Auteur(s) : Christiane Claerr-Roussel, Liliane Hamelin



Historique

Ce tableau de saint Charles Borromée de Milan date peut-être du 17e siècle ou du 18e siècle.

Période(s) principale(s) : 17e siècle

Description

La toile est à texture serrée. Peintures polychromes : jaune doré (rideau, table, Christ, tête de mort), rouge (mantelet), blanc (surplis). Le cadre en bois doré est orné de feuilles d'acanthé en bas-relief.

Éléments descriptifs

Catégories : peinture

Iconographie :

Iconographie et décor : saint Charles Borromée : cardinal, prière, crucifix, mort : tête, livre
saint Charles Borromée : cardinal
prière
crucifix
mort : tête
livre

Informations complémentaires

- **Voir le dossier numérisé** : <https://patrimoine.bourgognefranchecomte.fr/gtrudov/IM25001683/index.htm>

Aire d'étude et canton : Pontarlier

Dénomination : tableau, cadre

© Région Bourgogne-Franche-Comté, Inventaire du patrimoine



Vue générale.

N° de l'illustration : 19822500669V

Date : 1982

Auteur : Yves Sancey

Reproduction soumise à autorisation du titulaire des droits d'exploitation

© Région Bourgogne-Franche-Comté, Inventaire du patrimoine