

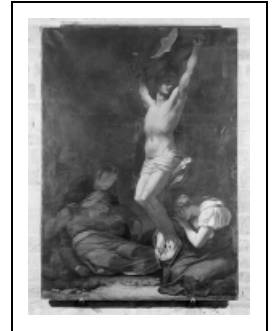
TABLEAU : LE CALVAIRE

Bourgogne-Franche-Comté, Doubs
Pontarlier
rue Tissot

Situé dans : Église paroissiale Saint-Bénigne

Dossier IM25001682 réalisé en 1982 revu en 2003

Auteur(s) : Christiane Claerr-Roussel, Liliane Hamelin



Historique

Ce tableau est une copie d'une oeuvre de Pierre-Paul Prud'hon intitulée Le Christ en croix. L'original et une esquisse sont conservés au musée du Louvre. Cette copie, dont on ignore l'auteur, a peut-être été réalisée au 18e siècle.

Période(s) principale(s) : 18e siècle

Éléments descriptifs

Catégories : peinture

Structures : rectangulaire vertical

Iconographie :

Iconographie et décor : Calvaire : agonie ; Vierge : évanouissement ; saint Jean ; sainte Madeleine : agenouillé, pleurant. Le visage en partie dans l'ombre, les yeux ouverts, le Christ est représenté en train d'agoniser. La Vierge porte une robe de couleur bleu foncé, un voile de même couleur et un vêtement vert. Sainte Madeleine est vêtue d'une jupe brune, d'un dessus de jupe bleu. Les vêtements de saint Jean se confondent avec le fond sombre de la composition. Seuls le corps blanc du Christ et la chemise de sainte Madeleine s'en détachent.

Calvaire : agonie

Vierge : évanouissement

saint Jean

sainte Madeleine : agenouillé

pleurant

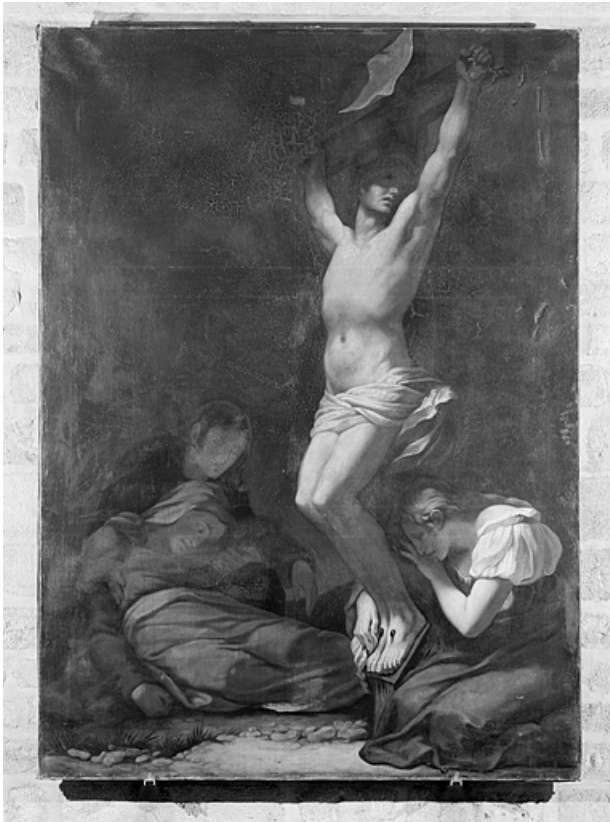
Informations complémentaires

- Voir le dossier numérisé : <https://patrimoine.bourgognefranchecomte.fr/gtrudov/IM25001682/index.htm>

Aire d'étude et canton : Pontarlier

Dénomination : tableau

© Région Bourgogne-Franche-Comté, Inventaire du patrimoine



Vue générale.

25, Pontarlier rue Tissot

N° de l'illustration : 19822500665V

Date : 1982

Auteur : Yves Sancey

Reproduction soumise à autorisation du titulaire des droits d'exploitation

© Région Bourgogne-Franche-Comté, Inventaire du patrimoine