

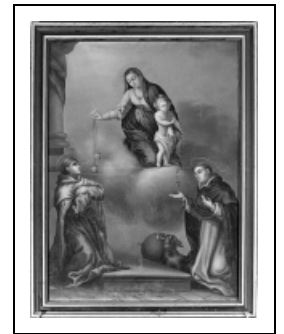
TABLEAU : LA DONATION DU SCAPULAIRE À SAINT SIMON STOCK ET LA DONATION DU ROSAIRE À SAINT DOMINIQUE DE GUZMAN

Bourgogne-Franche-Comté, Doubs
Montperreux

Situé dans : Église paroissiale Sainte-Madeleine

Dossier IM25001679 réalisé en 1982 revu en 2003

Auteur(s) : Christiane Claerr-Roussel, Liliane Hamelin



Historique

Ce tableau date du 18e siècle.

Période(s) principale(s) : 18e siècle

Éléments descriptifs

Catégories : peinture

Structures : rectangulaire vertical

Iconographie :

Iconographie et décor : Vierge à l'Enfant : nuée ; saint Dominique : rosaire, chien, globe ; saint Simon Stock : scapulaire ; colonne. Dans un décor d'architecture la Vierge, assise sur des nuées, tend le scapulaire à saint Simon Stock, tandis que l'Enfant remet le Rosaire à saint Dominique accompagné d'un chien blanc et noir tenant dans sa gueule une torche enflammée.

Vierge à l'Enfant : nuée

saint Dominique : rosaire

chien

globe

saint Simon Stock : scapulaire

colonne

Informations complémentaires

Aire d'étude et canton : Pontarlier

Dénomination : tableau

© Région Bourgogne-Franche-Comté, Inventaire du patrimoine



Vue générale.

25, Montperreux

N° de l'illustration : 19822500143V

Date : 1982

Auteur : Yves Sancey

Reproduction soumise à autorisation du titulaire des droits d'exploitation

© Région Bourgogne-Franche-Comté, Inventaire du patrimoine