

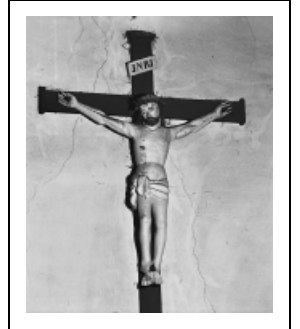
CROIX : CHRIST EN CROIX

Bourgogne-Franche-Comté, Doubs
Montperreux
rue de l' Église

Situé dans : Église paroissiale Sainte-Madeleine

Dossier IM25001672 réalisé en 1982 revu en 2003

Auteur(s) : Christiane Claerr-Roussel, Liliane
Hamelin



Historique

Ce Christ en croix date du 17e siècle.

Période(s) principale(s) : 17e siècle

Description

La tête, les bras et les épines sont rapportés.

Éléments descriptifs

Catégories : sculpture

Structures : d'applique

Iconographie :

Iconographie et décor : I.N.R.I. ; Christ en croix : couronne
I.N.R.I.

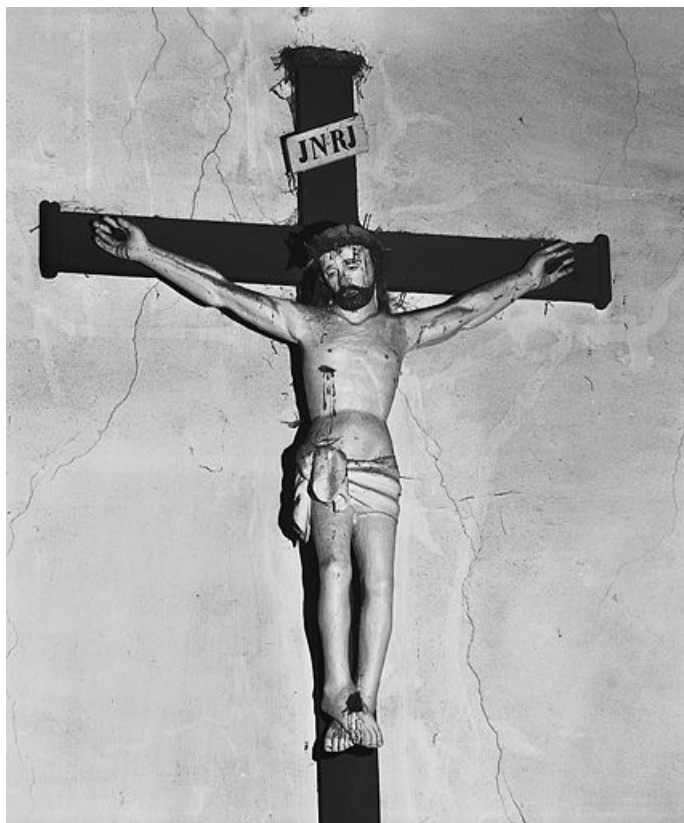
Christ en croix : couronne

Informations complémentaires

Aire d'étude et canton : Pontarlier

Dénomination : croix

© Région Bourgogne-Franche-Comté, Inventaire du patrimoine



Vue d'ensemble.

25, Montperreux rue de l' Église

N° de l'illustration : 19822500128X

Date : 1982

Auteur : Yves Sancey

Reproduction soumise à autorisation du titulaire des droits d'exploitation

© Région Bourgogne-Franche-Comté, Inventaire du patrimoine