

CALICE

Bourgogne-Franche-Comté, Doubs
Les Hôpitaux-Vieux

Dossier IM25001650 réalisé en 1982 revu en 2003

Auteur(s) : Christiane Claerr-Roussel, Liliane
Hamelin



Historique

Ce calice date du début 18e siècle.

Période(s) principale(s) : 18e siècle

Description

La fausse coupe vissée à la tige englobe la coupe.

Éléments descriptifs

Catégories : orfèvrerie

Iconographie :

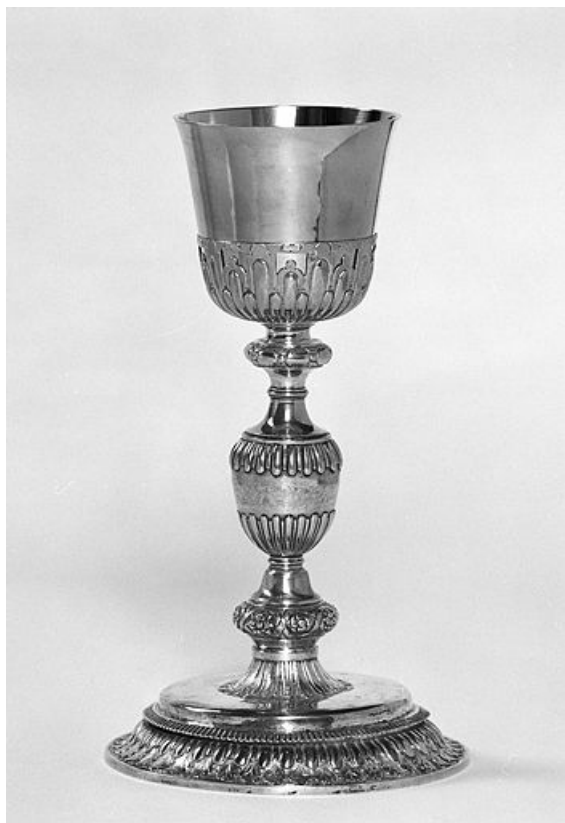
Iconographie et décor : ornementation. feuilles de houx, glyphes (pied), fleurs, canaux (tige), canaux (fausse coupe).
ornementation

Informations complémentaires

Aire d'étude et canton : Pontarlier

Dénomination : calice

© Région Bourgogne-Franche-Comté, Inventaire du patrimoine



Vue d'ensemble.

25, Les Hôpitaux-Vieux

N° de l'illustration : 19822500555X

Date : 1982

Auteur : Yves Sancey

Reproduction soumise à autorisation du titulaire des droits d'exploitation

© Région Bourgogne-Franche-Comté, Inventaire du patrimoine