

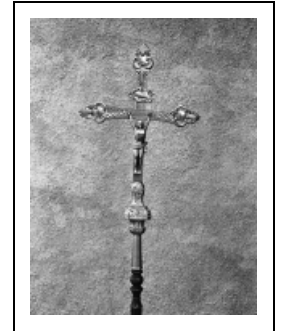
## 2E CROIX DE PROCESSION

Bourgogne-Franche-Comté, Doubs  
Les Hôpitaux-Neufs

Situé dans : Église paroissiale Sainte-Catherine

Dossier IM25001638 réalisé en 1982 revu en 2003

Auteur(s) : Christiane Claerr-Roussel, Liliane  
Hamelin



### Historique

Cette croix de procession est une copie en bois du 19e siècle de la croix de procession<sup>m°1</sup> en métal.

**Période(s) principale(s)** : 19e siècle

### Description

Cette croix de procession reprend le thème iconographique des Instruments de la Passion et l'ornementation de la croix de procession en métal étudiée précédemment.

#### Éléments descriptifs

**Catégories** : sculpture

**Structures** : revers sculpté

#### Iconographie :

Iconographie et décor : I.N.R.I. ; ornementation ; Instrument de la passion ; Crucifix. motif en forme de C, palmette, feuille d'acanthé (extrémités des croisillons), motif rocaille (titulus), Instruments de la passion (noeud)

I.N.R.I.

ornementation

Instrument de la passion

Crucifix

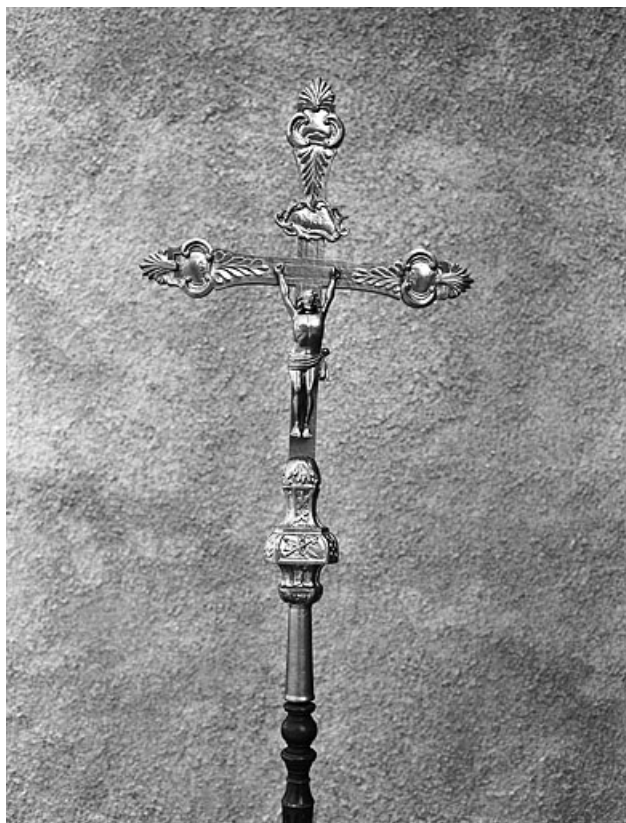
### Informations complémentaires

- Voir le dossier numérisé : <https://patrimoine.bourgognefranchecomte.fr/gtrudov/IM25001638/index.htm>

**Aire d'étude et canton** : Pontarlier

**Dénomination** : croix de procession

© Région Bourgogne-Franche-Comté, Inventaire du patrimoine



**Vue générale.**

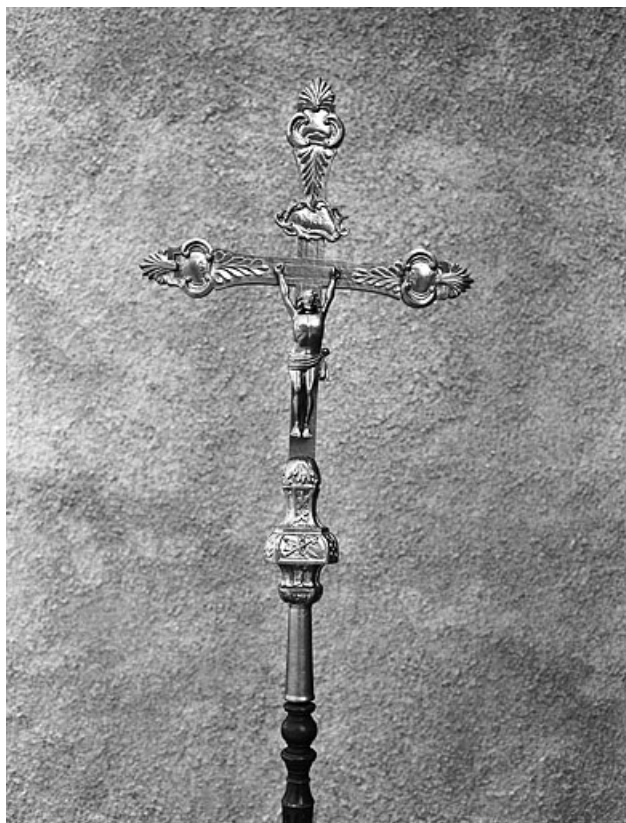
N° de l'illustration : 19822500496X

Date : 1982

Auteur : Yves Sancey

Reproduction soumise à autorisation du titulaire des droits d'exploitation

© Région Bourgogne-Franche-Comté, Inventaire du patrimoine



**Vue générale.**

N° de l'illustration : 19822500496X

Date : 1982

Auteur : Yves Sancey

Reproduction soumise à autorisation du titulaire des droits d'exploitation

© Région Bourgogne-Franche-Comté, Inventaire du patrimoine