

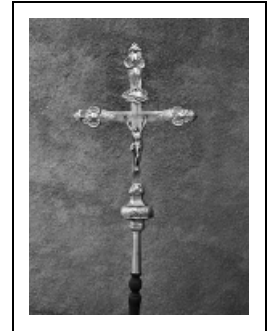
1ÈRE CROIX DE PROCESSION

Bourgogne-Franche-Comté, Doubs
Les Hôpitaux-Neufs

Situé dans : Église paroissiale Sainte-Catherine

Dossier IM25001637 réalisé en 1982 revu en 2003

Auteur(s) : Christiane Claerr-Roussel, Liliane
Hamelin



Historique

Cette croix de procession date du 18e siècle.

Période(s) principale(s) : 18e siècle

Éléments descriptifs

Catégories : orfèvrerie

Iconographie :

Iconographie et décor : I.N.R.I. ; ornementation ; instrument de la passion ; crucifix. Motif en forme de C, palmette, feuille d'acanthé (extrémités des croisillons), motif rocaille (titulus), Instruments de la passion (noeud).

I.N.R.I.

ornementation

instrument de la passion

crucifix

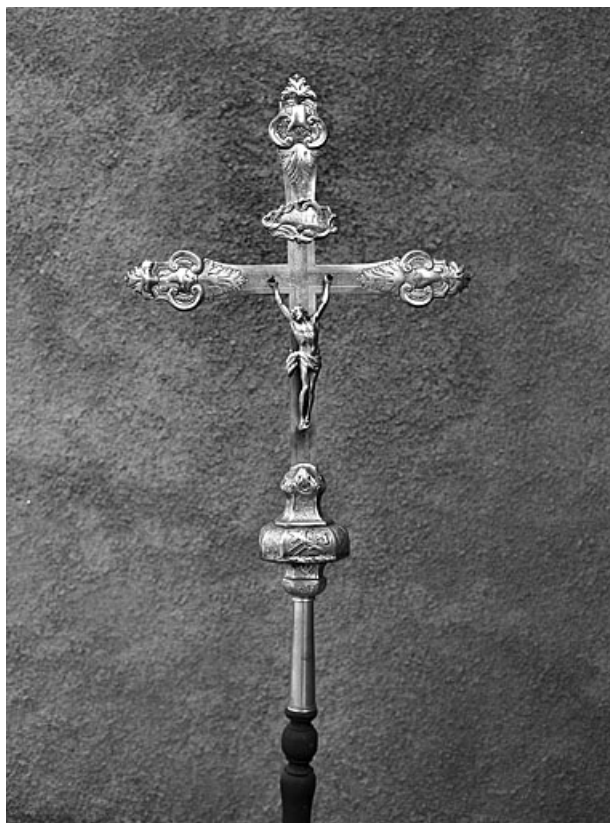
Informations complémentaires

- Voir le dossier numérisé : <https://patrimoine.bourgognefranchecomte.fr/gtrudov/IM25001637/index.htm>

Aire d'étude et canton : Pontarlier

Dénomination : croix de procession

© Région Bourgogne-Franche-Comté, Inventaire du patrimoine



Vue générale.

N° de l'illustration : 19822500495X

Date : 1982

Auteur : Yves Sancey

Reproduction soumise à autorisation du titulaire des droits d'exploitation

© Région Bourgogne-Franche-Comté, Inventaire du patrimoine