

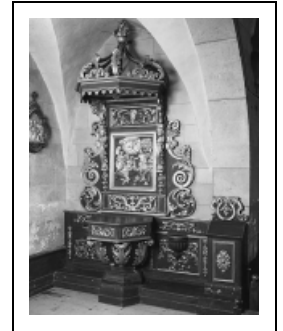
FONTS BAPTISMAUX ET LEUR RETABLE

Bourgogne-Franche-Comté, Doubs
Les Hôpitaux-Neufs

Situé dans : Église paroissiale Sainte-Catherine

Dossier IM25001630 réalisé en 1982 revu en 2003

Auteur(s) : Christiane Claerr-Roussel, Liliane Hamelin



Historique

Les fonts baptismaux datent du 17^e siècle et forment un ensemble avec l'autel, retable secondaire dit des Morts de la 1^{ère} chapelle sud. Le revêtement et la dorure ont été refait en 1924.

Période(s) principale(s) : 17^e siècle

Description

La cuve, de plan hexagonal, repose sur un pied à base moulurée et polygonale. Le retable plat est cantonné de deux ailerons et surmonté d'un baldaquin. Une console est placée à droite des fonts baptismaux. L'ensemble est peint à l'imitation du bois et les éléments décoratifs sont dorés.

Éléments descriptifs

Catégories : menuiserie, sculpture

Structures : plan hexagonal

Iconographie :

Iconographie et décor : Baptême du Christ ; ornementation. Décor rapporté : feuilles d'acanthé (cuve, ailerons, retable), rinceaux (cuve, retable), chutes de fruits (panneaux à l'arrière de la cuve), rosace (console), tête d'enfant (retable de part et d'autre du bas relief) ; bas relief : Baptême du Christ.

Baptême du Christ

ornementation

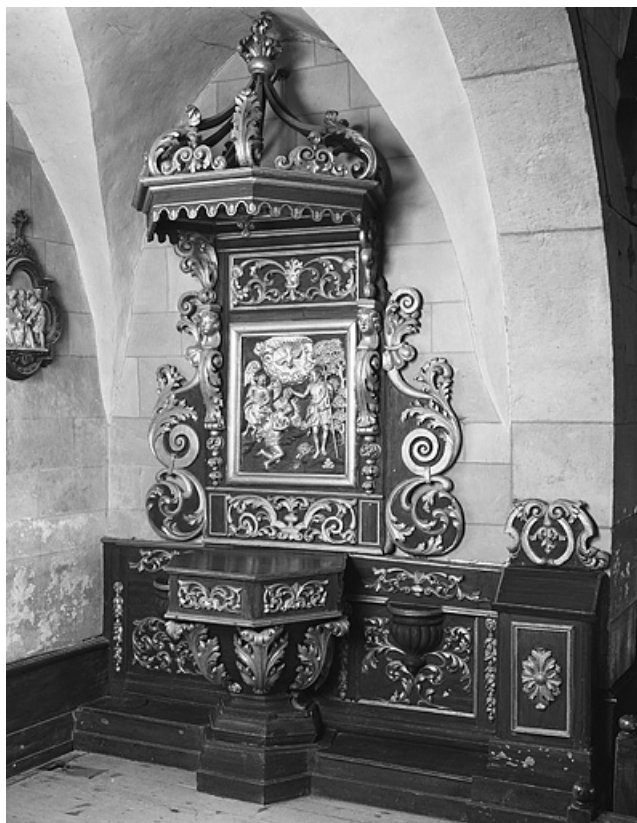
Informations complémentaires

- Voir le dossier numérisé : <https://patrimoine.bourgognefranchecomte.fr/gtrudov/IM25001630/index.htm>

Aire d'étude et canton : Pontarlier

Dénomination : fonts baptismaux, retable des fonts baptismaux

© Région Bourgogne-Franche-Comté, Inventaire du patrimoine



Vue d'ensemble.

N° de l'illustration : 19822500562V

Date : 1982

Auteur : Yves Sancey

Reproduction soumise à autorisation du titulaire des droits d'exploitation

© Région Bourgogne-Franche-Comté, Inventaire du patrimoine



Retable.

N° de l'illustration : 19682500120Z

Date : 1968

Reproduction soumise à autorisation du titulaire des droits d'exploitation

© Région Bourgogne-Franche-Comté, Inventaire du patrimoine



Vue d'ensemble.

N° de l'illustration : 19822500562V

Date : 1982

Auteur : Yves Sancey

Reproduction soumise à autorisation du titulaire des droits d'exploitation

© Région Bourgogne-Franche-Comté, Inventaire du patrimoine



Retable.

N° de l'illustration : 19682500120Z

Date : 1968

Reproduction soumise à autorisation du titulaire des droits d'exploitation

© Région Bourgogne-Franche-Comté, Inventaire du patrimoine