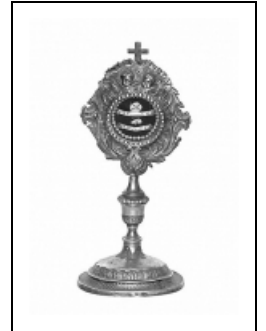


## RELIQUAIRE-MONSTRANCE

Bourgogne-Franche-Comté, Doubs  
Les Grangettes

Situé dans : Église paroissiale de la Nativité-de-Saint-Jean-Baptiste

Dossier IM25001617 réalisé en 1982 revu en 2003  
Auteur(s) : Christiane Claerr-Roussel, Liliane Hamelin



### Historique

Ce reliquaire-monstrance date du 18e siècle.

**Période(s) principale(s) :** 18e siècle

### Description

Le reliquaire est en deux parties emboîtées et maintenues par une agrafe.

#### Éléments descriptifs

**Catégories :** orfèvrerie

#### Iconographie :

Iconographie et décor : ornementation. ornementation : cercle, feuillage et guirlande de laurier (sur le pied), feuilles (sur la tige), feuilles et angelots (autour de la vitre)  
ornementation

### Informations complémentaires

**Aire d'étude et canton :** Pontarlier

**Dénomination :** reliquaire-monstrance

© Région Bourgogne-Franche-Comté, Inventaire du patrimoine



**Vue générale.**

25, Les Grangettes

N° de l'illustration : 20042500283X

Date : 2004

Auteur : Yves Sancey

Reproduction soumise à autorisation du titulaire des droits d'exploitation

© Région Bourgogne-Franche-Comté, Inventaire du patrimoine